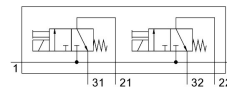
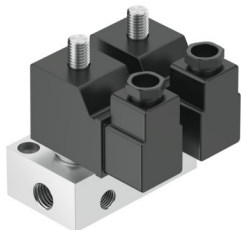


Magnetni ventil BMCH-2-3-1/8

Številka dela: 6686

FESTO



Podatkovni list

Značilnost	Vrednost
Ventilska funkcija	2 x 3/2, zaprt, monostabilen
Način upravljanja	električno
Standardni nazivni pretok (normaliziran v skladu z DIN 1343)	160 l/min
Pnevmatični delovni priključek	G1/8
Delovni tlak	-0.095 MPa...0.7 MPa -0.95 bar...7 bar
Konstruktivna zgradba	sedežni ventil s povratno vzmetjo
Način vračanja	mehanska vzmet
Stopnja zaščite	IP65
Nazivni premer	2.5 mm
Načelo tesnjenja	mehko
Največje število ventilskih mest	2
Način krmiljenja	neposredno
Poraba energije, priteg	30 W
Poraba energije pri držanju	22 W
Delovni medij	Stisnjen zrak v skladu z ISO 8573-1:2010 [7:4:4]
Napotek glede delovnega/krmilnega medija	možno delovanje z oljenjem (potrebno pri nadaljnjem delovanju)
Skladnost z LABS	VDMA24364-B2-L
Temperatura medija	-10 °C...60 °C
Temperatura okolice	-5 °C...40 °C
Teža izdelka	680 g
Električni priključek	Vtič
Način pritrditve	s prehodno izvrtino
Pnevmatični priključek 1	G1/4
Pnevmatični priključek 2	G1/8
Pnevmatični priključek 3	G1/8
Material ohišja	Aluminij