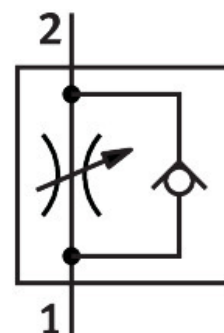


Povratno-dušilni ventil GRA-1/4-B

Številka dela: 6509

FESTO



Podatkovni list

| Značilnost | Vrednost |
|--|---|
| Ventilska funkcija | dušilna protipovratna funkcija |
| Pnevmatični priključek 1 | notranji navoj G1/4 |
| Pnevmatični priključek 2 | notranji navoj G1/4 |
| Element za nastavljanje | narebreni vijak |
| Način pritrditve | pritrditev na sprednjo ploščo s prehodno izvrtino izbirno: |
| Normalni nazivni pretok v smeri dušilke | 420 l/min |
| Normalni nazivni pretok v nepovratni smeri | 780 l/min |
| Delovni tlak | 0.01 MPa...1 MPa 0.1 bar...10 bar 1.45 psi...145 psi |
| Temperatura okolice | -20 °C...75 °C |
| Material ohišja | činkova tlačna litina |
| Protieksplzijska zaščita | Upoštevajte napotek v potrdilu. cona 1 (ATEX) cona 2 (ATEX) cona 21 (ATEX) cona 22 (ATEX) |
| Položaj vgradnje | poljubno |
| Delovni medij | Stisnjen zrak v skladu z ISO 8573-1:2010 [7:4:4] |
| Napotek glede delovnega/krmilnega medija | možno delovanje z oljenjem (potrebno pri nadaljnjem delovanju) |
| Skladnost z LABS | VDMA24364-B1/B2-L |
| Temperatura skladiščenja | -20 °C...75 °C |
| Temperatura medija | -20 °C...75 °C |
| Teža izdelka | 180 g |
| Napotek glede materialov | V skladu z RoHS |
| Material tesnil | NBR |

| Značilnost | Vrednost |
|--------------------------------|----------|
| Material vijaka za uravnavanje | Medenina |