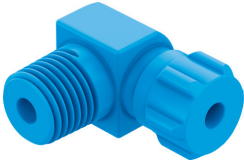


L hitro vijačeni priključek GCK-1/4-PK-4-KU

Številka dela: 6269

FESTO



Podatkovni list

Značilnost	Vrednost
Nazivni premer	2.9 mm
Položaj vgradnje	poljubno
Zasnova	L-oblika
Velikost posode	10
Delovni tlak celotnega temperaturnega območja	-0.095 MPa...1 MPa -0.95 bar...10 bar -13.775 psi...145 psi
Delovni medij	stisnjen zrak v skladu z ISO 8573-1:2010 [7:-:-]
Napotek glede delovnega/krmilnega medija	možno delovanje z oljenjem
Skladnost z LABS	VDMA24364-B1/B2-L
Temperatura okolice	-10 °C...60 °C
Pnevmatični priključek 1	Zunanji navoj R1/4
Pnevmatični priključek 2	za zunanji Ø gibke cevi 6 mm za vtični priključek z notranjim Ø 4 mm z matico
Material pokrivne matice	POM
Material čepa za pravitje	POM
Napotek glede materialov	V skladu z RoHS