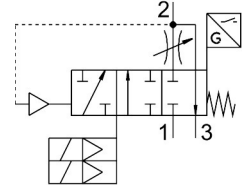


Ventil za naraščanje tlaka in odzračevanje MS6-SV-1/2-E-10V24-SO-A4-MP1-WPB-UL1

FESTO

Številka dela: 611497



Podatkovni list

Značilnost	Vrednost
Serija	MS
Velikost	6
Dimenzija rasterja	62 mm
Varnostna funkcija	Odzračevanje Preprečevanje nepričakovanega zagona (prezračevanje)
Safety Integrity Level (SIL)	odzračevanje/SIL 3 preprečevanje nepričakovanega zagona (prezračevanje)/SIL 3
Raven zmogljivosti (Performance Level – PL)	odzračevanje/do kategorije 4, raven zmogljivosti e preprečevanje nepričakovanega zagona (prezračevanje)/do kategorije 4, stopnja učinkovitosti e
Napotek glede prisilne dinamizacije	Preklopna frekvenca vsaj 1/mesec
Konstruktivna zgradba	sedež bata
Prekritje	negativno prekrivanje
Način upravljanja	električno
Dovajanje krmilnega zraka	interni
Načelo tesnjenja	mehko
Funkcija iztekajočega zraka	brez možnosti dušenja
Načelo zaznavanja položaja	Načelo magnetnega bata
V skladu s standardom	DIN EN ISO 13849-1
Pomožno ročno upravljanje	brez
Način vračanja	mehanska vzmet
Način krmiljenja	predkrmiljenje
Ventilska funkcija	3/2, zaprt, monostabilen Funkcija naraščanja tlaka
Delovni tlak	0.35 MPa...1 MPa 3.5 bar...10 bar
Prikaz tlaka	G1/4 pripravljen
Vrednost C	19.3 l/sbar
b-vrednost	0.21
Standardni nazivni pretok (normaliziran v skladu z DIN 1343)	4300 l/min
Normalni pretok, odzračevanje, 0,6->0 MPa (6->0 bar, 87->0 psi)	9000 l/min
Največja preklopna frekvenca	0.5 Hz

Značilnost	Vrednost
Čas izklopa	40 ms
Čas vklopa	130 ms
Trajanje vklopa	100%
Prikaz stanja signala	LED brezpotencialni kontakt
Nazivna delovna napetost DC	24 V
Dovoljena nihanja napetosti	+/- 10 %
Delovni medij	Stisnjen zrak v skladu z ISO 8573-1:2010 [7:4:4]
Napotek glede delovnega/krmilnega medija	možno delovanje z oljenjem (potrebno pri nadaljnjem delovanju)
Razred korozijske odpornosti KBK	2 – zmerna korozijska obremenitev
Napotek glede materialov	V skladu z RoHS
Skladnost z LABS	VDMA24364-B1/B2-L
Raven zvočnega tlaka	75 dB(A)
Stopnja zaščite	IP65 z vtičnico
Temperatura medija	-10 °C...50 °C
Temperatura okolice	-10 °C...50 °C
Temperatura skladiščenja	-10 °C...50 °C
Odpornost proti udarcem	preskus z udarci s stopnjo resnosti 2 v skladu z FN 942017-5 in EN 60068-2-27
Odpornost proti vibracijam	Preskus transportne uporabe s stopnjo resnosti 2 v skladu s FN 942017-4 in EN 60068-2-6
Odobritev	c UL us – Recognized (OL)
Znak KC	KC-EMV
Oznaka CE (glej izjavo o skladnosti)	v skladu z direktivo EU EMV v skladu z direktivo EU o strojih v skladu z direktivo EU RoHS
Oznaka UKCA (glejte izjavo o skladnosti)	v skladu s predpisi Združenega kraljestva za EMC v skladu s predpisi Združenega kraljestva za stroje v skladu s predpisi ZK RoHS
Pristojni organ za izdajo certifikata	IFA 1001180 Intertek UK-MCR-0086
Način pritrditve	vgradnja v napeljavo z opremo izbirno:
Položaj vgradnje	poljubno
Teža izdelka	2210 g
Priključek manometra	G1/4
Pnevmatični priključek 1	G1/2
Pnevmatični priključek 2	G1/2
Pnevmatični priključek 3	G1
Električni priključek	9-polni Sub-D
Material ohišja	aluminijeva tlačna litina
Material tesnil	NBR
Material batnice	visoko legirano nerjavno jeklo