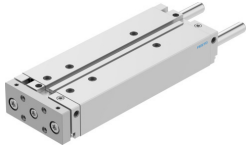


# Vodilni valj DFM-32-200-B-PPV-A-GF

Številka dela: 604969

FESTO



## Podatkovni list

Značilnost	Vrednost
Hod	200 mm
Premer bata	32 mm
Način delovanja pogonske enote	jarem
Blaženje	pnevmatično blaženje, nastavljivo na obeh straneh
Položaj vgradnje	poljubno
Vodilo	drsno vodilo
Konstruktivna zgradba	vodilo
Zaznavanje položaja	za mejno stikalo
Delovni tlak	0.15 MPa...1 MPa
Način delovanja	dvosmerno delovanje
Delovni medij	Stisnjen zrak v skladu z ISO 8573-1:2010 [7:4:4]
Napitek glede delovnega/krmilnega medija	možno delovanje z oljenjem (potrebno pri nadaljnjem delovanju)
Razred korozijske odpornosti KBK	2 – zmerna korozijska obremenitev
Skladnost z LABS	VDMA24364-B1/B2-L
Razred čistih prostorov	Razred 7 v skladu z ISO 14644-1
Temperatura okolice	-20 °C...80 °C
Udarna energija v končnih položajih	0.4 J
Teoretična sila pri 0,6 MPa (6 bar, 87 psi), povratni tok	415 N
Teoretična sila pri 0,6 MPa (6 bar, 87 psi), dotok	482 N
Alternativni priključki	glej risbo izdelka
Pnevmatični priključek	G1/8
Material pokrova	Gnetna aluminijeva zlitina
Material tesnil	NBR
Material ohišja	gnetna aluminijeva zlitina
Material batnice	visoko legirano nerjavno jeklo