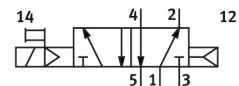
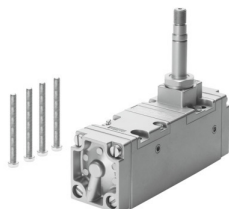


Magnetni ventil CM-5/2-1/4-CH

Številka dela: 5960

FESTO



Podatkovni list

Značilnost	Vrednost
Ventilska funkcija	5/2, monostabilen
Način upravljanja	električno
Standardni nazivni pretok (normaliziran v skladu z DIN 1343)	1400 l/min
Pnevmatični delovni priključek	Priključna plošča
Delovni tlak	1.5 bar...10 bar
Način vračanja	pnevmatična vzmet
Nazivni premer	6.5 mm
Položaj vgradnje	poljubno
Pomožno ročno upravljanje	tipkalna
Način krmiljenja	predkrmiljenje
Največja preklopna frekvenca	40 Hz
Čas vklopa	28 ms
Delovni medij	stisnjen zrak v skladu z ISO 8573-1:2010 [7:4:4]
Napotek glede delovnega/krmilnega medija	možno delovanje z oljenjem (potrebno pri nadaljnjem delovanju)
Skladnost z LABS	VDMA24364 – cona III
Temperatura medija	-10 °C...60 °C
Način pritrditve	na priključni ploščici
Priključek za krmilni zrak 12	G1/8
Priključek za krmilni zrak 14	G1/8
Pnevmatični priključek 1	G1/4
Pnevmatični priključek 2	G1/4
Pnevmatični priključek 3	G1/4
Pnevmatični priključek 4	G1/4
Pnevmatični priključek 5	G1/4
Material tesnil	NBR
Material ohišja	gnetna aluminijeva zlitina
Material membrane	PUR