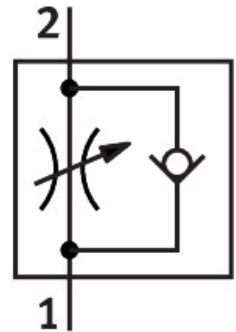


# Povratno-dušilni ventil VFOH-LE-A-G14-Q10

Številka dela: 578801

FESTO



## Podatkovni list

Značilnost	Vrednost
Ventilska funkcija	dušilna protipovratna funkcija za iztekajoči zrak
Pnevmatični priključek 1	QS-10
Pnevmatični priključek 2	G1/4
Način upravljanja	ročno
Element za nastavljanje	zunanji šestkotnik
Način pritrditve	privijačenje
Normalni nazivni pretok v smeri dušilke	520 l/min
Normalni nazivni pretok v nepovratni smeri	345 l/min...535 l/min
Temperatura okolice	0 °C...150 °C
Položaj vgradnje	poljubno
Delovni tlak celotnega temperaturnega območja	0.2 bar...10 bar
Normalni pretok v smeri dušilke 0,6->0 MPa (6->0 bar, 87->0 psi)	840 l/min
Normalni pretok v nepovratni smeri 0,6->0 MPa (6->0 bar, 87->0 psi)	635 l/min...790 l/min
Delovni medij	Stisnjen zrak v skladu z ISO 8573-1:2010 [7:4:4]
Napotek glede delovnega/krmilnega medija	možno delovanje z oljenjem (potrebno pri nadaljnjem delovanju)
Skladnost z LABS	VDMA24364-B2-L
Temperatura skladiščenja	-10 °C...150 °C
Temperatura medija	0 °C...150 °C
Nazivni pritezni moment	5 Nm
Toleranca za nazivni pritezni moment	± 10 %
Teža izdelka	48 g
Napotek glede materialov	V skladu z RoHS
Material tesnil	FPM
Material votlega vijaka	Gnetna aluminijeva zlitina
Material sprostilnega obroča	medenina, nikljana
Material vijaka za uravnavanje	visoko legirano nerjavno jeklo

Značilnost	Vrednost
Material vrtljivega priključka	Medenina nikljano