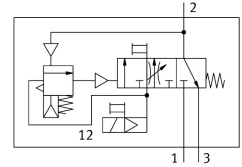


Ventil za naraščanje tlaka in odzračevanje MS6-SV-1/2-C-10V24P-S

FESTO

Številka dela: 578769



Podatkovni list

Značilnost	Vrednost
Serija	MS
Velikost	6
Dimenzija rasterja	62 mm
Varnostna funkcija	Odzračevanje Preprečevanje nepričakovanega zagona (prezračevanje)
Raven zmogljivosti (Performance Level – PL)	odzračevanje/kategorija 1, raven zmogljivosti c Preprečevanje nepričakovanega zagona (prezračevanje)/kategorija 1, raven zmogljivosti c
Napotek glede prisilne dinamizacije	Preklopna frekvenca vsaj 1/mesec
Konstruktivna zgradba	batni drsnik
Prekritje	pozitivno prekrivanje
Način upravljanja	električno
Dovajanje krmilnega zraka	interni
Načelo tesnjenja	mehko
Funkcija iztekajočega zraka	brez možnosti dušenja
Pomožno ročno upravljanje	pri predkrmiljenem magnetnem ventilu: tipkalo, zaskočno; pri ventilu za dvig tlaka in odzračevanje: zaskočno, s samodejno ponastavitvijo
Način vračanja	mehanska vzmet
Način krmiljenja	predkrmiljenje
Ventilska funkcija	3/2, zaprt, monostabilen Funkcija naraščanja tlaka
Delovni tlak	0.3 MPa...1 MPa 3 bar...10 bar
Vrednost C	23.2 l/sbar
b-vrednost	0.4
Standardni nazivni pretok (normaliziran v skladu z DIN 1343)	5700 l/min
Normalni pretok, odzračevanje, 0,6->0 MPa (6->0 bar, 87->0 psi)	7600 l/min
Čas izklopa	65 ms
Čas vklopa	370 ms
Trajanje vklopa	100%
Karakteristike tuljave	24 V DC: 1,8 W
Dovoljena nihanja napetosti	+/- 10 %
Delovni medij	Stisnjen zrak v skladu z ISO 8573-1:2010 [7:4:4]

Značilnost	Vrednost
Napotek glede delovnega/krmilnega medija	možno delovanje z oljenjem (potrebno pri nadaljnjem delovanju)
Razred korozijske odpornosti KBK	2 – zmerna korozijska obremenitev
Napotek glede materialov	V skladu z RoHS
Skladnost z LABS	VDMA24364-B1/B2-L
Stopnja zaščite	IP65 z vtičnico
Temperatura medija	0 °C...60 °C
Temperatura okolice	0 °C...60 °C
Temperatura skladiščenja	-10 °C...60 °C
Odpornost proti udarcem	preskus z udarci s stopnjo resnosti 2 v skladu z FN 942017-5 in EN 60068-2-27
Odpornost proti vibracijam	Preskus transportne uporabe s stopnjo resnosti 2 v skladu s FN 942017-4 in EN 60068-2-6
Oznaka CE (glej izjavo o skladnosti)	v skladu z direktivo EU EMV v skladu z direktivo EU o strojih v skladu z direktivo EU RoHS
Oznaka UKCA (glejte izjavo o skladnosti)	v skladu s predpisi Združenega kraljestva za EMC v skladu s predpisi Združenega kraljestva za stroje v skladu s predpisi ZK RoHS
Primerno za živila	Glej razširjene informacije o materialu.
Način pritrditve	vgradnja v napeljavo z opremo izbirno:
Položaj vgradnje	poljubno
Teža izdelka	1006 g
Pnevmatični priključek 1	G1/2
Pnevmatični priključek 2	G1/2
Pnevmatični priključek 3	G3/4
Električni priključek	4-polni v skladu z IEC 61076-2-101
Material ohišja	aluminijeva tlačna litina
Material tesnil	NBR
Material batnice	visoko legirano nerjavno jeklo