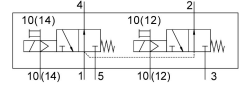


Magnetni ventil

VUVS-LT20-T32U-MZD-G18-F7-1C1

Številka dela: 577522

FESTO



Podatkovni list

| Značilnost | Vrednost |
|--|--|
| Ventilska funkcija | 2 x 3/2, odprt, monostabilen |
| Način upravljanja | električno |
| Velikost ventila | 21 mm |
| Standardni nazivni pretok (normaliziran v skladu z DIN 1343) | 600 l/min |
| Pnevmatični delovni priključek | G1/8 |
| Delovna napetost | 24 V DC |
| Delovni tlak | -0.09 MPa...1 MPa -0.9 bar...10 bar |
| Konstruktivna zgradba | Krožnikast sedež |
| Način vračanja | mehanska vzmet |
| Odobritev | c UL us – Recognized (OL) |
| Stopnja zaščite | IP65 z vtičnico v skladu z IEC 60529 |
| Nazivni premer | 5.2 mm |
| Funkcija iztekajočega zraka | z možnostjo dušenja |
| Načelo tesnjenja | mehko |
| Položaj vgradnje | poljubno |
| Pomožno ročno upravljanje | zaskočitev tipkalna |
| Način krmiljenja | predkrmiljenje |
| Dovajanje krmilnega zraka | zunaj |
| Smer toka | ni reverzibilna |
| Prekritje | negativno prekrivanje |
| Krmilni tlak | 0.25 MPa...1 MPa 2.5 bar...10 bar |
| b-vrednost | 0.29 |
| Vrednost C | 2.3 l/sbar |
| Čas izklopa | 23 ms |
| Čas vklopa | 9 ms |
| Trajanje vklopa | 100% |
| Največji pozitivni preskusni impulz pri signalu 0 | 1900 µA |
| Največji negativni preskusni impulz pri 1 signalu | 2700 µA |

| Značilnost | Vrednost |
|--|---|
| Karakteristike tuljave | 24 V DC: 2,6 W |
| Dovoljena nihanja napetosti | +/- 10 % |
| Delovni medij | Stisnjen zrak v skladu z ISO 8573-1:2010 [7:4:4] |
| Napotek glede delovnega/krmilnega medija | možno delovanje z oljenjem (potrebno pri nadaljnjem delovanju) |
| Odpornost proti vibracijam | Preskus transportne uporabe s stopnjo resnosti 2 v skladu s FN 942017-4 in EN 60068-2-6 |
| Odpornost proti udarcem | preskus z udarci s stopnjo resnosti 2 v skladu z FN 942017-5 in EN 60068-2-27 |
| Razred korozijske odpornosti KBK | 2 – zmerna korozijska obremenitev |
| Skladnost z LABS | VDMA24364-B1/B2-L |
| Razred čistih prostorov | Razred 6 v skladu z ISO 14644-1 |
| Temperatura medija | -10 °C...60 °C |
| Krmilni medij | stisnjen zrak v skladu z ISO 8573-1:2010 [7:4:4] |
| Temperatura okolice | -5 °C...60 °C |
| Teža izdelka | 245 g |
| Električni priključek | Oblika C v skladu z EN 175301-803 |
| Način pritrditve | na priključno letev s prehodno izvrtino izbirno: |
| Priključek dihalne odprtine | ni zajet |
| Priključek krmilnega iztekajočega zraka 82 | M5 |
| Priključek krmilnega iztekajočega zraka 84 | M5 |
| Priključek za krmilni zrak 12 | M5 |
| Priključek za krmilni zrak 14 | M5 |
| Pnevmatični priključek 1 | G1/8 |
| Pnevmatični priključek 2 | G1/8 |
| Pnevmatični priključek 3 | G1/8 |
| Napotek glede materialov | V skladu z RoHS |
| Material tesnil | HNBR NBR TPE-U (PU) |
| Material ohišja | aluminijeva tlačna litina lakirano |
| Material vijakov | jeklo, pocinkano |