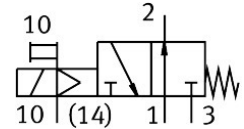
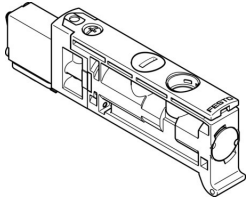


Magnetni ventil

VUVB-ST12-M32U-MZD-QX-1T1

FESTO

Številka dela: 576003



Podatkovni list

Značilnost	Vrednost
Ventilska funkcija	3/2, odprt, monostabilen
Način upravljanja	električno
Velikost ventila	12 mm
Standardni nazivni pretok (normaliziran v skladu z DIN 1343)	240 l/min...400 l/min
Pnevmatični delovni priključek	QS-4 QS-6
Delovni tlak	0.28 MPa...0.8 MPa 2.8 bar...8 bar
Konstruktivna zgradba	sedežni ventil s povratno vzmetjo
Stopnja zaščite	IP65
Nazivni premer	4 mm
Funkcija iztekajočega zraka	brez možnosti dušenja
Načelo tesnjenja	mehko
Položaj vgradnje	poljubno
Pomožno ročno upravljanje	zaskočitev tipkalna
Način krmiljenja	predkrmiljenje
Dovajanje krmilnega zraka	zunaj
Smer toka	ni reverzibilna
Napotek glede delovnega tlaka	0 - 0,8 MPa pri zunanem krmilnem zraku 0-8 bar pri zunanem krmilnem zraku
Krmilni tlak	0.28 MPa...0.8 MPa 2.8 bar...8 bar
Čas izklopa	14 ms
Čas vklopa	6 ms
Trajanje vklopa	100%
Največji pozitivni preskusni impulz pri signalu 0	800 µA
Največji negativni preskusni impulz pri 1 signalu	300 µA
Karakteristike tuljave	24 V DC: 1,0 W
Dovoljena nihanja napetosti	+/- 10 %
Delovni medij	Stisnjen zrak v skladu z ISO 8573-1:2010 [7:4:4]
Napotek glede delovnega/krmilnega medija	možno delovanje z oljenjem (potrebno pri nadaljnjem delovanju)

Značilnost	Vrednost
Odpornost proti vibracijam	preskus transportne uporabe s stopnjo resnosti 1 v skladu s FN 942017-4 in EN 60068-2-6
Odpornost proti udarcem	preskus z udarci s stopnjo resnosti 1 v skladu z FN 942017-5 in EN 60068-2-27
Razred korozijske odpornosti KBK	0 – brez korozijske obremenitve
Skladnost z LABS	VDMA24364-B1/B2-L
Temperatura medija	-5 °C...60 °C
Raven zvočnega tlaka	85 dB(A)
Temperatura okolice	-5 °C...60 °C
Teža izdelka	28.1 g
Električni priključek	prek priključne plošče
Način pritrditve	na priključni ploščici
Priključek za pomožni krmilni zrak 14	Priključna plošča
Pnevmatični priključek 1	priključna plošča
Pnevmatični priključek 3	priključna plošča
Pnevmatični priključek 5	priključna plošča
Napotek glede materialov	V skladu z RoHS
Material tesnil	NBR TPE-U (PU)
Material ohišja	Ojačan PA
Material batnega drsnika	Gnetna aluminijeva zlitina