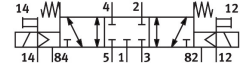


# Magnetni ventil

## VUVS-L30-P53C-MZD-G38-F8-1B2

Številka dela: 575621

FESTO



## Podatkovni list

| Značilnost   | Vrednost                                   |
|--|--|
| Ventilska funkcija   | 5/3, zaprt                                 |
| Način upravljanja  | električno                                 |
| Velikost ventila   | 31 mm                                      |
| Standardni nazivni pretok (normaliziran v skladu z DIN 1343) | 2000 l/min                                 |
| Pnevmatični delovni priključek                               | G3/8                                       |
| Delovna napetost   | 24 V DC                                    |
| Delovni tlak   | -0.09 MPa...1 MPa<br>-0.9 bar...10 bar     |
| Konstruktivna zgradba  | batni drsnik                               |
| Način vračanja   | mehanska vzmet                             |
| Odobritev  | c UL us – Recognized (OL)                  |
| Pomorska klasifikacija                                       | glej certifikat                            |
| Pristojni organ za izdajo certifikata                        | DNVGL-TAA000011J                           |
| Stopnja zaščite  | IP65<br>z vtičnico<br>v skladu z IEC 60529 |
| Nazivni premer   | 8.9 mm                                     |
| Funkcija iztekajočega zraka                                  | z možnostjo dušenja                        |
| Načelo tesnjenja   | mehko                                      |
| Položaj vgradnje   | poljubno                                   |
| Pomožno ročno upravljanje                                    | zaskočitev<br>tipkalna                     |
| Način krmiljenja   | predkrmiljenje                             |
| Dovajanje krmilnega zraka                                    | zunaj                                      |
| Smer toka  | obojestranski                              |
| Prekritje  | pozitivno prekrivanje                      |
| Krmilni tlak   | 0.25 MPa...1 MPa<br>2.5 bar...10 bar       |
| b-vrednost   | 0.4  |
| Vrednost C   | 8.9 l/sbar                                 |
| Čas izklopa  | 76 ms                                      |
| Čas vklopa   | 17 ms                                      |
| Preklopni čas ob   | 39 ms                                      |

| Značilnost  | Vrednost  |
|---|---|
| Trajanje vklopa                                   | 100%  |
| Največji pozitivni preskusni impulz pri signalu 0 | 2000 µA   |
| Največji negativni preskusni impulz pri 1 signalu | 3600 µA   |
| Karakteristike tuljave                            | 24 V DC: 3,3 W  |
| Dovoljena nihanja napetosti                       | +/- 10 %  |
| Delovni medij                                     | Stisnjen zrak v skladu z ISO 8573-1:2010 [7:4:4]  |
| Napotek glede delovnega/krmilnega medija          | možno delovanje z oljenjem (potrebno pri nadaljnjem delovanju)                          |
| Odpornost proti vibracijam                        | Preskus transportne uporabe s stopnjo resnosti 2 v skladu s FN 942017-4 in EN 60068-2-6 |
| Odpornost proti udarcem                           | preskus z udarci s stopnjo resnosti 2 v skladu z FN 942017-5 in EN 60068-2-27           |
| Razred korozijske odpornosti KBK                  | 2 – zmerna korozijska obremenitev   |
| Skladnost z LABS                                  | VDMA24364-B1/B2-L   |
| Razred čistih prostorov                           | Razred 6 v skladu z ISO 14644-1   |
| Temperatura medija                                | -10 °C...60 °C  |
| Krmilni medij                                     | stisnjen zrak v skladu z ISO 8573-1:2010 [7:4:4]  |
| Temperatura okolice                               | -10 °C...60 °C  |
| Teža izdelka                                      | 562 g   |
| Električni priključek                             | oblika B<br>po industrijskem standardu (11 mm)  |
| Način pritrditve                                  | na priključno letev<br>s prehodno izvrtino<br>izbirno:                                  |
| Priključek dihalne odprtine                       | ni zajet  |
| Priključek krmilnega iztekajočega zraka 82        | M5  |
| Priključek krmilnega iztekajočega zraka 84        | M5  |
| Priključek za krmilni zrak 12                     | G1/8  |
| Priključek za krmilni zrak 14                     | G1/8  |
| Pnevmatični priključek 1                          | G3/8  |
| Pnevmatični priključek 2                          | G3/8  |
| Pnevmatični priključek 3                          | G3/8  |
| Pnevmatični priključek 4                          | G3/8  |
| Pnevmatični priključek 5                          | G3/8  |
| Napotek glede materialov                          | V skladu z RoHS   |
| Material tesnil                                   | HNBR<br>NBR   |
| Material ohišja                                   | aluminijeva tlačna litina<br>lakirano   |
| Material batnega drsnika                          | Gnetna aluminijeva zlitina  |
| Material vijakov                                  | jeklo, nikljano   |