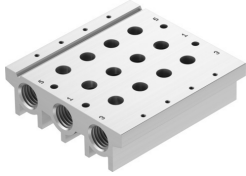


Priključna letev VABM-L1-18S-G38-4

Številka dela: 574457

FESTO



Podatkovni list

Značilnost	Vrednost
Dimenzija rasterja	19 mm
Največje število ventilskih mest	16
Delovni tlak	-0.09 MPa...1 MPa -0.9 bar...10 bar
Odobritev	RCM Mark c UL us – Recognized (OL)
Razred korozijske odpornosti KBK	2 – zmerna korozijska obremenitev
Skladnost z LABS	VDMA24364-B1/B2-L
Primernost za proizvodnjo litij-ionskih baterij	Izdelek ustreza Festovi interni opredelitvi izdelka za uporabo v proizvodnji baterij: Kovine, ki vsebujejo več kot 1-% masni delež bakra, cinka ali niklja, so izključene iz uporabe. Izjeme so nikelj v jeklih, kemično nikljane površine, vezja, vodniki, električni konektorji in tuljave.
Razred čistih prostorov	Razred 5 v skladu z ISO 14644-1
Največji pritezni moment pri montaži na DIN letev	1.5 Nm
Največji pritezni moment za pritrditev ventila	1.18 Nm
Največji pritezni moment pri stenski montaži	3 Nm
Teža izdelka	368 g
Pnevmatični priključek 1	G3/8
Pnevmatični priključek 3	G3/8
Pnevmatični priključek 5	G3/8
Napotek glede materialov	V skladu z RoHS
Material priključne letve	Gnetna aluminijeva zlitina