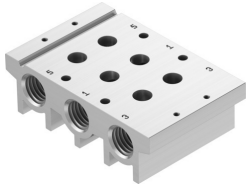


Priključna letev VABM-L1-18S-G38-2

Številka dela: 574455

FESTO



Podatkovni list

| Značilnost | Vrednost |
|---|---|
| Dimenzija rasterja | 19 mm |
| Največje število ventilskih mest | 16 |
| Delovni tlak | -0.09 MPa...1 MPa -0.9 bar...10 bar |
| Odobritev | RCM Mark c UL us – Recognized (OL) |
| Razred korozijske odpornosti KBK | 2 – zmerna korozijska obremenitev |
| Skladnost z LABS | VDMA24364-B1/B2-L |
| Primernost za proizvodnjo litij-ionskih baterij | Izdelek ustreza Festovi interni opredelitvi izdelka za uporabo v proizvodnji baterij: Kovine, ki vsebujejo več kot 1-% masni delež bakra, cinka ali niklja, so izključene iz uporabe. Izjeme so nikelj v jeklih, kemično nikljane površine, vezja, vodniki, električni konektorji in tuljave. |
| Razred čistih prostorov | Razred 5 v skladu z ISO 14644-1 |
| Največji pritezni moment pri montaži na DIN letev | 1.5 Nm |
| Največji pritezni moment za pritrditev ventila | 1.18 Nm |
| Največji pritezni moment pri stenski montaži | 3 Nm |
| Teža izdelka | 226 g |
| Pnevmatični priključek 1 | G3/8 |
| Pnevmatični priključek 3 | G3/8 |
| Pnevmatični priključek 5 | G3/8 |
| Napotek glede materialov | V skladu z RoHS |
| Material priključne letve | Gnetna aluminijeva zlitina |