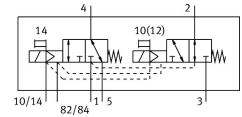
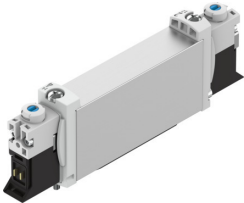


# Magnetni ventil

## VUVG-B14-T32H-MZT-F-1P3

Številka dela: 574378

FESTO



## Podatkovni list

| Značilnost   | Vrednost                               |
|--|--|
| Ventilska funkcija   | 2 x 3/2, odprt/zaprt, monostabilen     |
| Način upravljanja  | električno                             |
| Velikost ventila   | 14 mm                                  |
| Standardni nazivni pretok (normaliziran v skladu z DIN 1343) | 410 l/min...450 l/min                  |
| Pnevmatični delovni priključek                               | Prirobnica                             |
| Delovna napetost   | 24 V DC                                |
| Delovni tlak   | -0.09 MPa...1 MPa<br>-0.9 bar...10 bar |
| Konstruktivna zgradba  | batni drsnik                           |
| Način vračanja   | mehanska vzmet                         |
| Odobritev  | RCM Mark<br>c UL us – Recognized (OL)  |
| Stopnja zaščite  | IP40<br>IP65<br>z vtičnico             |
| Nazivni premer   | 4.3 mm                                 |
| Funkcija iztekajočega zraka                                  | z možnostjo dušenja                    |
| Načelo tesnjenja   | mehko                                  |
| Položaj vgradnje   | poljubno                               |
| Pomožno ročno upravljanje                                    | zaskočitev<br>tipkalna<br>skrito       |
| Način krmiljenja   | predkrmiljenje                         |
| Dovajanje krmilnega zraka                                    | zunaj                                  |
| Prekritje  | pozitivno prekrivanje                  |
| Krmilni tlak   | 0.3 MPa...0.8 MPa<br>3 bar...8 bar     |
| Primernost za vakuum   | da                                     |
| Čas izklopa  | 18 ms                                  |
| Čas vklopa   | 12 ms                                  |
| Trajanje vklopa  | 100%                                   |
| Največji pozitivni preskusni impulz pri signalu 0            | 700 µA                                 |
| Največji negativni preskusni impulz pri 1 signalu            | 900 µA                                 |

| Značilnost                               | Vrednost  |
|--|---|
| Karakteristike tuljave                   | 24 V DC: 1,0 W<br>24 V DC: faza nizkega toka 0,3 W, faza visokega toka 1,0 W            |
| Dovoljena nihanja napetosti              | +/- 10 %  |
| Delovni medij                            | Stisnjen zrak v skladu z ISO 8573-1:2010 [7:4:4]  |
| Napotek glede delovnega/krmilnega medija | možno delovanje z oljenjem (potrebno pri nadaljnjem delovanju)                          |
| Odpornost proti vibracijam               | Preskus transportne uporabe s stopnjo resnosti 2 v skladu s FN 942017-4 in EN 60068-2-6 |
| Omejitev temperature okolja in medija    | -5–50 °C<br>brez zmanjšanja držalnega toka  |
| Odpornost proti udarcem                  | preskus z udarci s stopnjo resnosti 2 v skladu z FN 942017-5 in EN 60068-2-27           |
| Razred korozijske odpornosti KBK         | 2 – zmerna korozijska obremenitev   |
| Skladnost z LABS                         | VDMA24364-B1/B2-L   |
| Razred čistih prostorov                  | Razred 5 v skladu z ISO 14644-1   |
| Temperatura medija                       | -5 °C...60 °C   |
| Krmilni medij                            | stisnjen zrak v skladu z ISO 8573-1:2010 [7:4:4]  |
| Temperatura okolice                      | -5 °C...60 °C   |
| Teža izdelka                             | 80 g  |
| Električni priključek                    | prek električne priključne plošče   |
| Način pritrditve                         | na priključno letev   |
| Napotek glede materialov                 | V skladu z RoHS   |
| Material tesnil                          | HNBR<br>NBR   |
| Material ohišja                          | gnetna aluminijeva zlitina  |