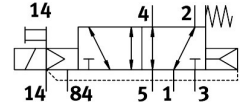


Magnetni ventil

VUVG-S10-M52-RZT-M7-1T1L

Številka dela: 573404

FESTO



Podatkovni list

Značilnost	Vrednost
Ventilska funkcija	5/2, monostabilen
Način upravljanja	električno
Velikost ventila	10 mm
Standardni nazivni pretok (normaliziran v skladu z DIN 1343)	330 l/min
Pnevmatični delovni priključek	M7
Delovna napetost	24 V DC
Delovni tlak	-0.9 bar...10 bar
Konstruktivna zgradba	batni drsnik
Način vračanja	mehanska vzmet pnevmatična vzmet
Odobritev	c UL us – Recognized (OL)
Stopnja zaščite	IP65 IP67
Funkcija iztekajočega zraka	z možnostjo dušenja
Načelo tesnjenja	mehko
Položaj vgradnje	poljubno
Pomožno ročno upravljanje	zaskočitev tipkalna
Način krmiljenja	predkrmiljenje
Dovajanje krmilnega zraka	zunaj
Smer toka	obojestranski
Prekritje	pozitivno prekrivanje
Prikaz stanja signala	LED
Krmilni tlak	0.15 MPa...0.8 MPa 1.5 bar...8 bar
Največja preklopna frekvenca	3 Hz
Čas izklopa	21 ms
Čas vklopa	9 ms
Trajanje vklopa	100%
Največji pozitivni preskusni impulz pri signalu 0	1600 µA
Največji negativni preskusni impulz pri 1 signalu	3000 µA
Karakteristike tuljave	22 V DC: 1,0 W

Značilnost	Vrednost
Dovoljena nihanja napetosti	+/- 10 %
Delovni medij	Stisnjen zrak v skladu z ISO 8573-1:2010 [7:4:4]
Napotek glede delovnega/krmilnega medija	možno delovanje z oljenjem (potrebno pri nadaljnjem delovanju)
Odpornost proti vibracijam	Preskus transportne uporabe s stopnjo resnosti 2 v skladu s FN 942017-4 in EN 60068-2-6
Odpornost proti udarcem	preskus z udarci s stopnjo resnosti 2 v skladu z FN 942017-5 in EN 60068-2-27
Razred korozijske odpornosti KBK	2 – zmerna korozijska obremenitev
Skladnost z LABS	VDMA24364-B1/B2-L
Temperatura medija	-5 °C...60 °C
Krmilni medij	stisnjen zrak v skladu z ISO 8573-1:2010 [7:4:4]
Temperatura okolice	-5 °C...60 °C
Teža izdelka	53 g
Električni priključek	prek priključne plošče
Način pritrditve	na priključno letev
Pnevmatični priključek 2	M7
Pnevmatični priključek 4	M7
Napotek glede materialov	V skladu z RoHS
Material tesnil	HNBR NBR
Material ohišja	gnetna aluminijeva zlitina