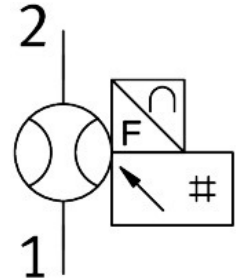


Senzor pretoka SFAM-90-15000L-M-2SA-M12

Številka dela: 573350

FESTO



Podatkovni list

Značilnost	Vrednost
Odobritev	RCM Mark c UL us – Recognized (OL)
Oznaka CE (glej izjavo o skladnosti)	v skladu z direktivo EU EMV v skladu z direktivo EU RoHS
Oznaka UKCA (glejte izjavo o skladnosti)	v skladu s predpisi Združenega kraljestva za EMC v skladu s predpisi ZK RoHS
Pristojni organ za izdajo certifikata	UL E322346
Napotek glede materialov	V skladu z RoHS
Merilna veličina	Volumen volumski tok
Smer toka	enosmerno od leve proti desni
Merilno načelo	termičen
Metoda merjenja	Heat Loss
Začetna vrednost merilnega območja pretoka	150 l/min
Končna vrednost območja merjenja pretoka	15000 l/min
Delovni tlak	1.6 MPa 16 bar 232 psi
Preobremenitveni tlak	2 MPa 20 bar 290 psi
Delovni medij	Stisnjen zrak v skladu z ISO 8573-1:2010 [7:4:4] dušik
Temperatura medija	0 °C...50 °C
Temperatura okolice	0 °C...50 °C
Nazivna temperatura	23 °C
Natančnost vrednosti pretoka	± (3 % izmer. vredn. + 0,3 % FS)
Ponovljivost ničelne točke v ± %FS	0.2 %FS
Ponovljivost vpenjala v ± %FS	0.8 %FS
Temperaturni koeficient, razpon v ± %FS/K	tip. 0,1 % FS/K

Značilnost	Vrednost
Tlačni vpliv na vpenjalo v \pm %FS/bar	0.5 %FS/b.
Preklopni izhod	2 x PNP ali 2 x NPN, možnost preklopa
Preklopna funkcija	okenski primerjalnik ali primerjalnik pragovne vrednosti, nastavljev
Funkcija preklopnega elementa	izklopni/vklopni kontakt, možnost preklopa
Največji izhodni tok	100 mA
Analogni izhod	4–20 mA
Karakteristika pretoka, začetna vrednost	0 l/min
Karakteristika pretoka, končna vrednost	15000 l/min
Izhodna karakteristika, začetna vrednost	4 mA
Izhodna karakteristika, končna vrednost	20 mA
Največji bremenski upor tokovnega izhoda	500 Ohm
Odpornost proti kratkemu stiku	da
Odpornost proti preobremenitvi	na voljo
Območje delovne napetosti DC	15 V...30 V
Zaščito pred obrnjeno polariteto	za vse električne priključke
Električni priključek 1, vrsta priključka	vtič
Električni priključek 1, priključna tehnika	M12x1, A-kodiran v skladu z EN 61076-2-101
Električni priključek 1, število polov/žil	5
Električni priključek 1, vrsta pritrditve	varovalo vijaka
	Združljiv z vrtljivo vijačno ključavnico
Najdaljša dolžina kabla	30 m
Način pritrditve	na enoto za pripravo stisnjenega zraka
Položaj vgradnje	vodoravno
Pnevmatični priključek	Baterijski modul
Teža izdelka	1500 g
Material ohišja	aluminijeva tlačna litina Ojačan PA
Način prikazovanja	osvetljen LCD, večbarven
Prikazljiva(-i/-e) enota(-i/-e)	l l/min m ³ scf scfm
Možnosti nastavitvev	Teach-In prek zaslona in tipk
Zaščita pred nepooblaščenimi posegi	Koda PIN
Območje nastavljanja pragovnih vrednosti	1 %...100 %
Območje nastavljanja histereze	0 %...90 %
Stopnja zaščite	IP65 III
Padec tlaka	200 mbar
Razred korozijske odpornosti KBK	2 – zmerne korozijske obremenitev
Skladnost z LABS	VDMA24364-B1/B2-L