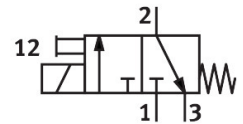


# Magnetni ventil

## VSCS-B-M32-MH-WA-1R3

Številka dela: 573214

FESTO



### Podatkovni list

Značilnost	Vrednost
Ventilska funkcija	3/2, zaprt, monostabilen
Način upravljanja	električno
Konstruktivska širina	15 mm
Standardni nazivni pretok (normaliziran v skladu z DIN 1343)	18 l/min
Pnevmatični delovni priključek	priključna plošča z velikostjo 15 mm v skladu z ISO 15218
Delovna napetost	24 V DC
Delovni tlak	0 MPa...1 MPa 0 bar...10 bar 0 psi...145 psi
Način vračanja	mehanska vzmet
Odobritev	c UL us – Recognized (OL)
Stopnja zaščite	IP65
Načelo tesnjenja	mehko
Položaj vgradnje	poljubno
V skladu s standardom	ISO 15218
Pomožno ročno upravljanje	tipkalna
Način krmiljenja	neposredno
Smer toka	ni reverzibilna
Prekritje	negativno prekrivanje
Napotek glede prisilne dinamizacije	preklopna frekvenca vsaj 1/teden
Čas izklopa	6 ms
Čas vklopa	6 ms
Trajanje vklopa	100%
Največji pozitivni preskusni impulz pri signalu 0	1800 µA
Največji negativni preskusni impulz pri 1 signalu	800 µA
Karakteristike tuljave	24 V DC: 1,8 W
Dovoljena nihanja napetosti	-15 %/+10 %
Delovni medij	Stisnjen zrak v skladu z ISO 8573-1:2010 [7:4:4]
Napotek glede delovnega/krmilnega medija	možno delovanje z oljenjem (potrebno pri nadaljnjem delovanju)
Odpornost proti vibracijam	Preskus transportne uporabe s stopnjo resnosti 2 v skladu s FN 942017-4 in EN 60068-2-6

Značilnost	Vrednost
Odpornost proti udarcem	preskus z udarci s stopnjo resnosti 2 v skladu z FN 942017-5 in EN 60068-2-27
Razred korozijske odpornosti KBK	2 – zmerna korozijska obremenitev
Skladnost z LABS	VDMA24364-C1-L
Temperatura medija	-10 °C...50 °C
Temperatura okolice	-10 °C...50 °C
Električni priključek	M12 x 1 v skladu z IEC 61076-2-101
Pnevmatični priključek 1	priključna plošča
Pnevmatični priključek 2	Priključna plošča
Pnevmatični priključek 3	priključna plošča
Napotek glede materialov	V skladu z RoHS
Material tesnil	NBR