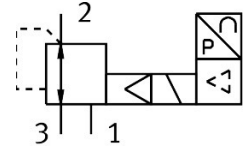


Proporcionalni regulator tlaka VPPM-8TA-L-1-F-0L6H-S1C1

Številka dela: 572408

FESTO



Podatkovni list

Značilnost	Vrednost
Nazivni premer, prezračevanje	8 mm
Nazivna premer, odzračevanje	7 mm
Način upravljanja	električno
Načelo tesnjenja	mehko
Položaj vgradnje	poljubno
Konstruktivna zgradba	predkrmiljeni membranski regulacijski ventil
Odpornost proti kratkemu stiku	za vse električne priključke
Varnostni napotek	Varnostni položaj VPPM: v primeru pretrga napajalnega kabla izhodni tlak ostane nereguliran.
Zaščito pred obrnjeno polariteto	za vse električne priključke
Način vračanja	mehanska vzmet
Način krmiljenja	predkrmiljenje
Ventilska funkcija	3-potni proporcionalni regulator tlaka
Način prikazovanja	LCD z osvetljenim ozadjem
Območje regulacije tlaka	0.006 MPa...0.6 MPa 0.06 bar...6 bar
Vstopni tlak 1	0 bar...8 bar 0 MPa...0.8 MPa
Največja histereza tlaka	0.03 bar
Standardni nazivni pretok (normaliziran v skladu z DIN 1343)	1050 l/min
Območje delovne napetosti DC	21.6 V...26.4 V
Največji odjem toka	300 mA
Trajanje vklopa	100%
Največja poraba električne energije	7 W
Preostala valovitost	10 %
Delovni medij	Stisnjen zrak v skladu z ISO 8573-1:2010 [7:4:4] Inertni plini
Napotek glede delovnega/krmilnega medija	delovanje z oljenjem ni mogoče
Odobritev	RCM Mark c UL us - Listed (OL)
Znak KC	KC-EMV
Oznaka CE (glej izjavo o skladnosti)	v skladu z direktivo EU EMV v skladu z direktivo EU RoHS

Značilnost	Vrednost
Oznaka UKCA (glejte izjavo o skladnosti)	v skladu s predpisi Združenega kraljestva za EMC v skladu s predpisi ZK RoHS
Pristojni organ za izdajo certifikata	UL E322346
Razred korozijske odpornosti KBK	2 – zmerna korozijska obremenitev
Skladnost z LABS	VDMA24364-B1/B2-L
Temperatura medija	10 °C...50 °C
Stopnja zaščite	IP65
Temperatura okolice	0 °C...50 °C
Teža izdelka	560 g
Linearnost	1 %FS
Histereza	0.5 %FS
Možnost reproduciranja	0.5 %FS
Skupna natančnost	1,25 %FS
Temperaturni koeficient	0.04 %/K
Ponovljivost FS	0.5 %
Električni priključek	prek priključne plošče
Način pritrditve	s prehodno izvrtino z opremo izbirno:
Pnevmatični priključek 1	priključna plošča
Pnevmatični priključek 2	Priključna plošča
Pnevmatični priključek 3	priključna plošča
Napotek glede materialov	V skladu z RoHS
Material ohišja	gnetna aluminijeva zlitina eloksiran