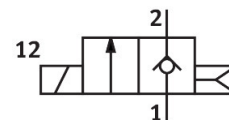
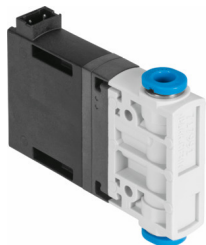


Magnetni ventil MHJ9-QS-4-LF

Številka dela: 572079

FESTO



Podatkovni list

Značilnost	Vrednost
Ventilska funkcija	2/2, zaprt, monostabilen
Način upravljanja	električno
Konstruktivna širina	9 mm
Standardni nazivni pretok (normaliziran v skladu z DIN 1343)	50 l/min
Pnevmatični delovni priključek	QS-4
Delovna napetost	24 V DC
Delovni tlak	0.05 MPa...0.8 MPa 0.5 bar...8 bar 7.25 psi...116 psi
Konstruktivna zgradba	Sedežni ventil brez povratne vzmeti
Način vračanja	pnevmatična vzmet
Stopnja zaščite	IP40
Dimenzija rasterja	9.5 mm
Napotek glede delovanja	Ne sme delovati brez pretoka. najvišja temperatura okolice pri blokovni montaži s pretokom: 45 °C
Načelo tesnjenja	trdo
Položaj vgradnje	poljubno
Pomožno ročno upravljanje	brez
Način krmiljenja	neposredno
Smer toka	ni reverzibilna
b-vrednost	0.5
Vrednost C	0.2 l/sbar
Največja preklopna frekvenca	500 Hz
Čas vklopa pri 0,4 MPa (4 bar, 58 psi) in 24 V v novem stanju	0.7 ms
Čas izklopa pri 0,4 MPa (4 bar, 58 psi) in 24 V v novem stanju	0.9 ms
Čas vklopa pri 0,4 MPa (4 bar, 58 psi) in 48 V v novem stanju	0.6 ms
Čas izklopa pri 0,4 MPa (4 bar, 58 psi) in 48 V v novem stanju	0.8 ms
Čas vklopa pri 0,4 MPa (4 bar, 58 psi) in 12 V v novem stanju	1 ms
Čas izklopa pri 0,4 MPa (4 bar, 58 psi) in 12 V v novem stanju	0.9 ms
Čas vklopa pri 0,05 MPa (0,5 bar, 7,25 psi) in 24 V v novem stanju	0.7 ms
Čas izklopa pri 0,05 MPa (0,5 bar, 7,25 psi) in 24 V v novem stanju	0.9 ms
Čas vklopa pri 0,6 MPa (6 bar, 87 psi) in 24 V v novem stanju	0.75 ms

Značilnost	Vrednost
Čas izklopa pri 0,6 MPa (6 bar, 87 psi) in 24 V v novem stanju	0.9 ms
Čas vklopa pri 0,8 MPa (8 bar, 116 psi) in 24 V v novem stanju	0.8 ms
Čas izklopa pri 0,8 MPa (8 bar, 116 psi) in 24 V v novem stanju	0.9 ms
Toleranca časa izklopa	+15 %/-25 %
Toleranca časa vklopa	+/-15 %
Območje delovne napetosti DC	12 V...53 V
Trajanje vklopa	100%
Napotek glede delovne napetosti	delovanje samo s povezovalnim kablom MHJ9-KMH-...
Upornost tuljave	2.5 Ohm
Delovni medij	Stisnjen zrak v skladu z ISO 8573-1:2010 [7:4:4]
Napotek glede delovnega/krmilnega medija	delovanje z oljenjem ni mogoče
Omejitev temperature okolja in medija	v odvisnosti od preklopne frekvence (glej diagram)
Razred korozijske odpornosti KBK	2 – zmerna korozijska obremenitev
Skladnost z LABS	VDMA24364-B2-L
Temperatura skladiščenja	-20 °C...50 °C
Dovoljena temperatura površine magneta	120 °C
Temperatura medija	-5 °C...60 °C
Temperatura okolice	-5 °C...60 °C
Teža izdelka	30 g
Električni priključek	2-polni vtič KMH
Način pritrditve	vgradnja v napeljavo s prehodno izvrtino izbirno:
Pnevmatični priključek 1	QS-4
Pnevmatični priključek 2	QS-4
Napotek glede materialov	V skladu z RoHS
Material tesnil	HNBR
Material ohišja	Ojačan PA
Material vijakov	jeklo