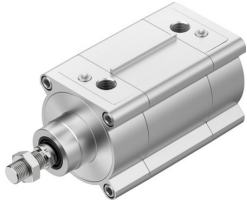


Standardni valj DSBF-C-...-100- -

Številka dela: 570082

FESTO



Podatkovni list

Značilnost	Vrednost
Hod	1 mm...2800 mm
Premer bata	100 mm
Navoj batnice	M20x1,5 M12
Na podlagi standarda	ISO 15552
Blaženje	elastični blažilni obroči/elastične blažilne plošče na obeh straneh samonastavljivo pnevmatično blaženje končnega položaja pnevmatično blaženje, nastavljivo na obeh straneh
Položaj vgradnje	poljubno
V skladu s standardom	ISO 15552
Konec batnice	zunanji navoj Notranji navoj
Konstruktivna zgradba	Bat Batnica Profilna cev
Zaznavanje položaja	za mejno stikalo
Različice	za suhi tek večja odpornost proti kemikalijam Trdo posnemalo podaljšani zunanji navoj batnice notranji navoj na batnici podaljšana batnica konstantno počasno premikanje nizko trenje skoznja batnica toplotno obstojna tesnila, največ 120 °C temperaturno območje od 0 do + 150 °C temperaturno območje od -40 do + 80 °C
Delovni tlak	0.005 MPa...1.2 MPa 0.05 bar...12 bar
Način delovanja	dvosmerno delovanje
Oznaka CE (glej izjavo o skladnosti)	v skladu z direktivo EU o protieksplzijski zaščiti (ATEX)
Oznaka UKCA (glejte izjavo o skladnosti)	v skladu s predpisi UK EX

Značilnost	Vrednost
Protieksplzijska zaščita	conA 1 (ATEX) Cona 1 (UKEX) conA 2 (ATEX) conA 21 (ATEX) Cona 21 (UKEX) conA 22 (ATEX)
Kategorija ATEX, plin	II 2G
Kategorija ATEX, prah	II 2D
Vrsta protieksplzijske zaščite pred vžigom, plin	Ex h IIC T4 Gb
Vrsta zaščite pred vžigom Ex, prah	Ex h IIIC T120°C Db
Temperatura okolice Ex	-20 °C ≤ Ta ≤ +60 °C
Odobritev protieksplzijske zaščite zunaj EU	EPL Db (GB) EPL Gb (GB)
Delovni medij	Stisnjen zrak v skladu z ISO 8573-1:2010 [7:4:4]
Napotek glede delovnega/krmilnega medija	možno delovanje z oljenjem (potrebno pri nadaljnjem delovanju)
Razred korozijske odpornosti KBK	3 – močna odpornost proti koroziji
Skladnost z LABS	VDMA24364-B2-L VDMA24364 – cona III
Primerno za živila	Glej razširjene informacije o materialu.
Temperatura okolice	-40 °C...150 °C
Udarna energija v končnih položajih	1.25 J...2.5 J
Dolžina blaženja	28 mm...34 mm
Teoretična sila pri 0,6 MPa (6 bar, 87 psi), povratni tok	4418 N
Teoretična sila pri 0,6 MPa (6 bar, 87 psi), dotok	4418 N...4712 N
Pribitek teže na 10 mm podaljšanja batnice	39 g
Pribitek teže na 10 mm podaljšanja navoja batnice	22 g
Način pritrditve	z notranjim navojem z opremo izbirno:
Pnevmatični priključek	G1/2
Napotek glede materialov	V skladu z RoHS
Material pokrova	aluminijeva tlačna litina, prevlečena
Material tesnila bata	FPM TPE-U (PU)
Material bata	gnetna aluminijeva zlitina
Material batnice	visoko legirano nerjavno jeklo, trdo kromirano visoko legirano nerjavno jeklo
Material posnemala batnice	FPM PE TPE-U (PU)
Material blažilnega tesnila	FPM TPE-U (PU)
Material bata odbojnika	Aluminij POM
Material cevi valja	Aluminijasta zlitina, eloksirana
Material matice	visoko legirano nerjavno jeklo
Material strgala batnice	Ojačan PTFE
Material ležaja	Bron Kompozit kovine in polimera POM
Material veznih vijakov	Jeklo, pocinkano