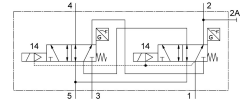
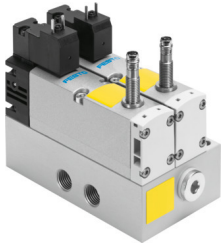


Krmilni blok VOFA-L26-T52-M-G14-1C1-ANP

Številka dela: 569820

FESTO



Podatkovni list

Značilnost	Vrednost
Ventilska funkcija	5/2, monostabilen
Način upravljanja	električno
Konstruktivna širina	65 mm
Standardni nazivni pretok (normaliziran v skladu z DIN 1343)	950 l/min
Pnevmatični delovni priključek	G1/4
Delovna napetost	24 V DC
Delovni tlak	0.3 MPa...1 MPa 3 bar...10 bar 43.5 psi...145 psi
Konstruktivna zgradba	batni drsnik
Način vračanja	mehanska vzmet
Stopnja zaščite	IP65 NEMA 4
Odobritev	c UL us – Recognized (OL)
Znak KC	KC-EMV
Oznaka CE (glej izjavo o skladnosti)	v skladu z direktivo EU EMV v skladu z direktivo EU o strojih
Oznaka UKCA (glejte izjavo o skladnosti)	v skladu s predpisi Združenega kraljestva za EMC v skladu s predpisi Združenega kraljestva za stroje
Pristojni organ za izdajo certifikata	UL MH19482
Funkcija iztekajočega zraka	z možnostjo dušenja
Načelo tesnjenja	mehko
Položaj vgradnje	poljubno
V skladu s standardom	EN 60947-5-2
Pomožno ročno upravljanje	brez
Način krmiljenja	predkrmiljenje
Dovajanje krmilnega zraka	interni
Smer toka	ni reverzibilna
Merilno načelo	induktivno
Prekritje	pozitivno prekrivanje
Zaščito pred obrnjeno polariteto, senzor	za vse električne priključke
Varnostna funkcija	Manipulacijska varnost, zaščita pred nepričakovanim zagonom spreminjanje smeri gibanja

Značilnost	Vrednost
Raven zmogljivosti (Performance Level – PL)	manipulacijska varnost, zaščita pred nepričakovanim zagonom/do kategorije 4, raven zmogljivosti e spreminjanje smeri gibanja/do kategorije 4, raven zmogljivosti e
Napotek glede prisilne dinamizacije	preklopna frekvenca vsaj 1/teden
Prikaz stanja signala	z opremo
Poizvedba glede preklopnega položaja	Mirovni položaj s senzorjem
Prikazovalnik preklopnega stanja senzorja	LED
Krmilni tlak	0.3 MPa...1 MPa 3 bar...10 bar
Primernost za vakuum	ne
Čas izklopa	56 ms
Čas vklopa	22 ms
Ventil – čas vklopa senzorja	60 ms
Ventil – čas izklopa senzorja	11 ms
Trajanje vklopa	100%
Največji pozitivni preskusni impulz pri signalu 0	1000 µA
Največji negativni preskusni impulz pri 1 signalu	800 µA
Preklopni izhod	NPN
Karakteristike tuljave	24 V DC: 1,8 W
Dovoljena nihanja napetosti	-15 %/+10 %
Delovni medij	Stisnjen zrak v skladu z ISO 8573-1:2010 [7:4:4]
Napotek glede delovnega/krmilnega medija	možno delovanje z oljenjem (potrebno pri nadaljnjem delovanju)
Odpornost proti vibracijam	Preskus transportne uporabe s stopnjo resnosti 2 v skladu s FN 942017-4 in EN 60068-2-6
Odpornost proti udarcem	preskus z udarci s stopnjo resnosti 2 v skladu z FN 942017-5 in EN 60068-2-27
Razred korozijske odpornosti KBK	0 – brez korozijske obremenitve
Skladnost z LABS	VDMA24364-B1/B2-L
Največje magnetno motilno polje	60 mT
Temperatura medija	-5 °C...50 °C
Raven zvočnega tlaka	85 dB(A)
Zaščita pred neposrednim in posrednim dotikanjem	PELV Stopnja zaščite v skladu z EN60950/IEC 950
Krmilni medij	stisnjen zrak v skladu z ISO 8573-1:2010 [7:4:4]
Temperatura okolice	-5 °C...50 °C
Nazivna višina uporabe	1000 m v skladu z VDE 0580
Teža izdelka	1138 g
Območje delovne napetosti DC, senzor	10 V...30 V
Kratkostična odpornost senzorja	taktirajoče
Senzor toka pri prostem teku	10 mA
Največji izhodni tok senzorja	200 mA
Največja preklopna frekvenca senzorja	5000 Hz
Valovanje senzorja	± 10 %
Padec napetosti senzorja	2 V
Električni priključek	Oblika C v skladu z EN 175301-803 brez zaščitnega vodnika
Priključek senzorja	Vtič 3-polni M8x1
Način pritrditve	s prehodno izvrtino
Priključek manometra	G1/4
Pnevmatični priključek 1	G1/4
Pnevmatični priključek 2	G1/4
Pnevmatični priključek 3	G1/4
Pnevmatični priključek 4	G1/4

Značilnost	Vrednost
Pnevmatični priključek 5	G1/4
Napotek glede materialov	V skladu z RoHS
Material tesnil	FPM HNBR NBR
Material ohišja	aluminijeva tlačna litina PA
Material vijakov	jeklo, pocinkano
Funkcija preklopnega elementa	Izklopni kontakt