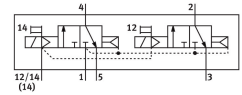
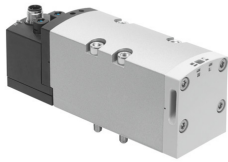


Magnetni ventil

VSVA-B-T32C-AZD-D2-1R5L

Številka dela: 567000

FESTO



Podatkovni list

Značilnost	Vrednost
Ventilska funkcija	2 x 3/2, zaprt, monostabilen
Način upravljanja	električno
Konstruktivna širina	52 mm
Standardni nazivni pretok (normaliziran v skladu z DIN 1343)	2200 l/min
Pnevmatični delovni priključek	priključna plošča z velikostjo 2 v skladu z ISO 5599-1 G3/8
Delovna napetost	24 V DC
Delovni tlak	0.3 MPa...1 MPa 3 bar...10 bar
Konstruktivna zgradba	batni drsnik
Način vračanja	pnevmatična vzmet
Odobritev	C-Tick c CSA us (OL) c UL us – Recognized (OL)
Znak KC	KC-EMV
Oznaka CE (glej izjavo o skladnosti)	v skladu z direktivo EU EMV
Oznaka UKCA (glejte izjavo o skladnosti)	v skladu s predpisi Združenega kraljestva za EMC v skladu s predpisi ZK RoHS
Stopnja zaščite	IP65 NEMA 4
Nazivni premer	15 mm
Dimenzija rasterja	59 mm
Funkcija iztekajočega zraka	z možnostjo dušenja prek dušilne plošče prek posamezne priključne plošče
Načelo tesnjenja	mehko
Položaj vgradnje	poljubno
V skladu s standardom	ISO 5599-1
Pomožno ročno upravljanje	zaskočitev tipkalna
Način krmiljenja	predkrmiljenje
Dovajanje krmilnega zraka	zunaj
Smer toka	ni reverzibilna
Prekritje	pozitivno prekrivanje

Značilnost	Vrednost
Prikaz stanja signala	LED
Krmilni tlak	0.3 MPa...1 MPa 3 bar...10 bar
Pretok ventila	3000 l/min
Pretok ventila na posamezni priključni plošči	2000 l/min
Pretok ventila, pnevmatično povezano	2200 l/min
Čas izklopa	35 ms
Čas vklopa	20 ms
Trajanje vklopa	100%
Največji pozitivni preskusni impulz pri signalu 0	1000 µA
Največji negativni preskusni impulz pri 1 signalu	3500 µA
Največji odjem toka	60 mA
Nazivni zagonski tok na magnetno tuljavo	165 mA do 30 ms
Nazivni tok pri zmanjšanju toka	35 mA po 30 ms
Karakteristike tuljave	24 V DC: 1,3 W
Dovoljena nihanja napetosti	+/- 10 %
Delovni medij	Stisnjen zrak v skladu z ISO 8573-1:2010 [7:4:4]
Napotek glede delovnega/krmilnega medija	možno delovanje z oljenjem (potrebno pri nadaljnjem delovanju)
Odpornost proti vibracijam	Preskus transportne uporabe s stopnjo resnosti 2 v skladu s FN 942017-4 in EN 60068-2-6
Odpornost proti udarcem	preskus z udarci s stopnjo resnosti 2 v skladu z FN 942017-5 in EN 60068-2-27
Razred korozijske odpornosti KBK	0 – brez korozijske obremenitve
Skladnost z LABS	VDMA24364-B1/B2-L
Temperatura medija	-5 °C...50 °C
Relativna zračna vlažnost	0–90 %
Krmilni medij	stisnjen zrak v skladu z ISO 8573-1:2010 [7:4:4]
Temperatura okolice	-5 °C...50 °C
Teža izdelka	740 g
Električni priključek	3-polni M12 x 1 Centralni vtič okrogla oblika
Način pritrditve	na priključni ploščici
Priključek za krmilni zrak 12/14	priključna ploščica z velikostjo 2 v skladu z ISO 5599-1
Priključek krmilnega iztekajočega zraka 82/84	zajet ni zajet v skladu s standardom izbirno:
Pnevmatični priključek 1	priključna ploščica z velikostjo 2 v skladu z ISO 5599-1
Pnevmatični priključek 2	Priključna ploščica velikost 2 v skladu z ISO 5599-1
Pnevmatični priključek 3	Priključna ploščica z velikostjo 2 v skladu z ISO 5599-1
Pnevmatični priključek 4	priključna ploščica z velikostjo 2 v skladu z ISO 5599-1
Pnevmatični priključek 5	priključna ploščica z velikostjo 2 v skladu z ISO 5599-1
Napotek glede materialov	V skladu z RoHS
Material tesnil	FPM HNBR NBR
Material ohišja	aluminijeva tlačna litina PA
Material vijakov	jeklo pocinkano