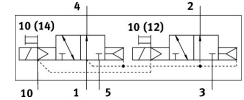
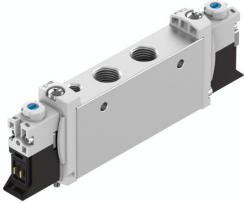


# Magnetni ventil

## VUVG-L14-T32U-AZT-G18-1P3

Številka dela: 566506

FESTO



## Podatkovni list

Značilnost	Vrednost
Ventilska funkcija	2 x 3/2, odprt, monostabilen
Način upravljanja	električno
Velikost ventila	14 mm
Standardni nazivni pretok (normaliziran v skladu z DIN 1343)	580 l/min...600 l/min
Pnevmatični delovni priključek	G1/8
Delovna napetost	24 V DC
Delovni tlak	0.15 MPa...1 MPa 1.5 bar...10 bar
Konstruktivna zgradba	batni drsnik
Način vračanja	pnevmatična vzmet
Odobritev	RCM Mark c UL us – Recognized (OL)
Stopnja zaščite	IP40 IP65 z vtičnico
Nazivni premer	4.6 mm
Funkcija iztekajočega zraka	z možnostjo dušenja
Načelo tesnjenja	mehko
Položaj vgradnje	poljubno
Pomožno ročno upravljanje	zaskočitev tipkalna skrito
Način krmiljenja	predkrmiljenje
Dovajanje krmilnega zraka	zunaj
Prekritje	pozitivno prekrivanje
Krmilni tlak	0.15 MPa...0.8 MPa 1.5 bar...8 bar
Primernost za vakuum	ne
Čas izklopa	25 ms
Čas vklopa	9 ms
Trajanje vklopa	100%
Največji pozitivni preskusni impulz pri signalu 0	700 µA
Največji negativni preskusni impulz pri 1 signalu	900 µA

Značilnost	Vrednost
Karakteristike tuljave	24 V DC: 1,0 W 24 V DC: faza nizkega toka 0,3 W, faza visokega toka 1,0 W
Dovoljena nihanja napetosti	+/- 10 %
Delovni medij	Stisnjen zrak v skladu z ISO 8573-1:2010 [7:4:4]
Napotek glede delovnega/krmilnega medija	možno delovanje z oljenjem (potrebno pri nadaljnjem delovanju)
Odpornost proti vibracijam	Preskus transportne uporabe s stopnjo resnosti 2 v skladu s FN 942017-4 in EN 60068-2-6
Omejitev temperature okolja in medija	-5–50 °C brez zmanjšanja držalnega toka
Odpornost proti udarcem	preskus z udarci s stopnjo resnosti 2 v skladu z FN 942017-5 in EN 60068-2-27
Razred korozijske odpornosti KBK	2 – zmerna korozijska obremenitev
Skladnost z LABS	VDMA24364-B1/B2-L
Razred čistih prostorov	Razred 5 v skladu z ISO 14644-1
Temperatura medija	-5 °C...60 °C
Krmilni medij	stisnjen zrak v skladu z ISO 8573-1:2010 [7:4:4]
Temperatura okolice	-5 °C...60 °C
Teža izdelka	89 g
Električni priključek	prek električne priključne plošče
Način pritrditve	na priključno letev s prehodno izvrtino izbirno:
Priključek za krmilni zrak 12/14	M5
Pnevmatični priključek 1	G1/8
Pnevmatični priključek 2	G1/8
Pnevmatični priključek 3	G1/8
Pnevmatični priključek 4	G1/8
Pnevmatični priključek 5	G1/8
Napotek glede materialov	V skladu z RoHS
Material tesnil	HNBR NBR
Material ohišja	gnetna aluminijeva zlitina