

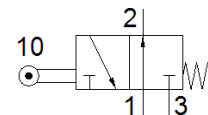
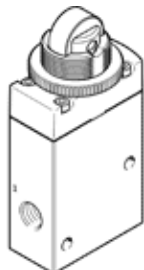
# Ventil, aktiviran s koleščkom VMEM-DT-M32U-M-G18

Številka dela: 563387  
Izdelek, ki se opušča

FESTO

Ta tip je primeren za vakuum.

Tip, ki se opušča. Dobavljen do 2019. Za alternativni izdelek si oglejte portal za podporo.



## Podatkovni list

Značilnost	Vrednost
Ventil	3/2 odprt monostabilen
Način vklopa	mehanski
Širina	20 mm
Normalni imenski pretok	500 l/min
Obratovalni tlak	-0,95 ... 8 bar
Konstruktivna zgradba	Krožnikast sedež
Način vračanja	mehanska vzmet
Imenska velikost	4 mm
Navodila za uporabo	ne uporabljajte kot mehanski prslon
Vrsta krmiljenja	neposredno
Maks. hitrost vklapljanja pri aksialnem aktiviranju	0,6 m/s
Maks. hitrost vklapljanja pri stranskem aktiviranju	0,2 m/s
Maks. preklopna frekvenca	2 Hz
Delovni medij	Stisnjen zrak po ISO8573-1:2010 [7:-:-]
Opozorilo za obratovalni in krmilni medij	Možno obratovanje z naoljevanjem (potrebno za nadaljnje operacije)
Razred odpornosti proti koroziji KBK	2 - zmerna korozijska obremenitev
Temperatura medija	-10 ... 60 °C
Temperatura okolice	-10 ... 60 °C
Sila vklopa	130 N
Maks. sila na aktuator	80 N
Maks. prečna sila na aktuator	30 N
Masa izdelka	160 g
Način pritrditve	po izbiri: Vgradnja na stikalno ploščo s skoznjo izvrtino
Pnevmatični priključek 1	G1/8
Pnevmatični priključek 2	G1/8
Pnevmatični priključek 3	G1/8
Opomba o materialu	Ustreza RoHS
Material, pokrov	PA
Material, tesnilo	NBR
Material, ohišje	Aluminijeva litina za kovanje eloksiran