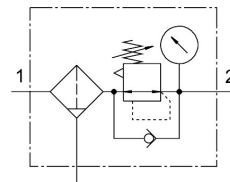


Filter regulator MS6-LFR-1/2-D7-E-R-M-A4-AS

Številka dela: 563024

FESTO



Podatkovni list

Značilnost	Vrednost
Velikost	6
Serija	MS
Zaščita pred aktiviranjem	Vrtljivi gumb z aretnim mehanizmom možnost zaklepanja z dodatki
Položaj vgradnje	navpično +/- 5°
Finost filtra	40 µm
Izpust kondenzata	ročno obračanje
Konstruktivna zgradba	filter regulator z manometrom
Največja količina kondenzata	38 ml
Funkcija regulatorja	konstanten izhodni tlak s sekundarnim odzračevanjem
Zaščita posode	Plastična zaščitna košara
Stopnja izločanja kondenzata	75 %
Prikaz tlaka	G1/4 pripravljen
Delovni tlak	0.08 MPa...2 MPa 0.8 bar...20 bar
Območje regulacije tlaka	0.5 bar...12 bar
Največja histereza tlaka	0.025 MPa 0.25 bar 3.625 psi
Standardni nazivni pretok (normaliziran v skladu z DIN 1343)	4500 l/min
Delovni medij	Stisnjen zrak v skladu z ISO 8573-1:2010 [-:4:-] Inertni plini
Razred korozijske odpornosti KBK	2 – zmerna korozijska obremenitev
Skladnost z LABS	VDMA24364-B1/B2-L
Temperatura skladiščenja	-10 °C...60 °C
Primerno za živila	Glej razširjene informacije o materialu.
Razred čistosti zraka na izhodu	Stisnjen zrak po standardu ISO 8573-1:2010 [7:4:4]
Temperatura medija	-10 °C...60 °C
Temperatura okolice	-10 °C...60 °C
Velikost por	40 µm
Teža izdelka	875 g

Značilnost	Vrednost
Način pritrditve	pritrditev na sprednjo ploščo vgradnja v napeljavo z opremo izbirno:
Pnevmatični priključek 1	G1/2
Pnevmatični priključek 2	G1/2
Napotek glede materialov	V skladu z RoHS
Material upravljalne enote	PA POM
Material tesnil	NBR
Material filtra	PE
Material ohišja	aluminijeva tlačna litina
Material membrane	NBR
Material posode	PC
Material ločilnega krožnika	POM