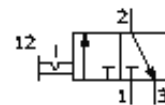
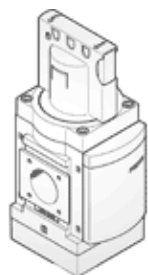


Vklopni ventil MS9-EM-NG-VS

Številka dela: 562953

FESTO



Podatkovni list

| Značilnost | Vrednost |
|---------------------------------------|---|
| Serija | MS |
| Velikost | 9 |
| Dimenzija rastra | 90 mm |
| Konstruktivska zgradba | Drsnik bata |
| Način vklopa | ročno |
| Princip tesnenja | mehak |
| Funkcija izpuha | ni dušen |
| Varovanje vklopa | Vrtljiv gumb z zaskočko |
| Način vračanja | Prisilno vodenje |
| Vrsta krmiljenja | neposredno |
| Ventil | 3/2 bistabilen |
| Obratovalni tlak | 0 ... 20 bar |
| Normalni imenski pretok | 18.000 l/min |
| Normalni imenski pretok 2-3 | 14.100 l/min |
| Delovni medij | filtriran stisnjen zrak, stopnja filtriranja 40 µm, naoljen ali nenaoljen |
| Razred odpornosti proti koroziji KBK | 2 |
| Opomba o materialu | Ustreza RoHS |
| Temperatura medija | -10 ... 60 °C |
| Temperatura okolice | -10 ... 60 °C |
| Način pritrditve | po izbiri: s priborom Vgradnja voda |
| Položaj vgradnje | poljuben |
| Masa izdelka | 2.200 g |
| Pnevmatični priključek 3 | NPT1-11 1/2 |
| Informacija o materialu, batni drsnik | POM |
| Informacije o materialu tesnil | NBR |
| Informacije o materialu ohišja | Tlačno liti aluminij |