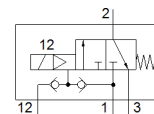
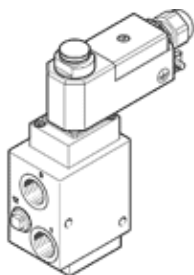


Magnetni ventil

VOFC-L-M32C-MC-G12-1UK4-EX4ME

Številka dela: 562880

FESTO



Podatkovni list

Značilnost	Vrednost
Ventil	3/2 zaprt monostabilen
Način vklopa	električni
Širina	51 mm
Normalni imenski pretok	3.000 l/min
Obratovalni tlak	2 ... 8 bar
Konstruktivna zgradba	predkrmiljen sedežni ventil
Način vračanja	mehanska vzmet
Vrsta zaščite	IP65
Imenska velikost	12 mm
Princip tesnenja	mehak
Položaj vgradnje	poljuben
Pomožni ročni vklop	brez
Vrsta krmiljenja	predkrmiljen
Napajanje s krmilnim zrakom	zunaj notranj
Smer pretoka	ni reverzibilen
Safety Integrity Level (SIL)	do SIL 4 High Demand način do SIL 4 Low Demand način
Opozorilo o obratovalnem tlaku	0 - 8 bar pri zunanem krmilnem zraku
Pretok Kv napajanja	3,8 m ³ /h
Pretok Kv odzračitve	3,8 m ³ /h
Čas preklopa izključen	12 ms
Čas preklopa vključen	20 ms
Trajanje vklopa	100%
Karakteristika tuljave	24 V AC: 1,8 VA 24 V DC: 1,8 W
Dopustna nihanja napajanja	-15 % / +10 %
ATEX kategorija plin	II 2G
EX vrsta zaščite vžiga, plin	Ex emb II T6, T5
ATEX kategorija prah	II 2D
EX vrsta zaščite vžiga, prah	Ex tD A21 IP65 T80°C, T95°C
Temperatura EX odporne okolice	T5: -20°C ≤ Ta ≤ +60°C T6: -20°C ≤ Ta ≤ +50°C T80°C: -20°C ≤ Ta ≤ +50°C T95°C: -20°C ≤ Ta ≤ +60°C
Certifikat izdajnega oddelka	PTB 08 ATEX 2042 X
Delovni medij	Stisnjen zrak po ISO8573-1:2010 [-:--]
CE oznaka (glejte izjavo o skladnosti)	po Ex-zaščitni smernici EU (ATEX)
Razred odpornosti proti koroziji KBK	4
Temperatura medija	-25 ... 60 °C
Masa izdelka	1.210 g
Električni priključek	Okvir s sponkami, navoj kabske uvodnice M20x1,5
Pnevmatični priključek 1	G1/2
Pnevmatični priključek 2	G1/2
Pnevmatični priključek 3	G1/2
Opomba o materialu	Vsebuje materiale, ki vsebujejo LABS Ustreza RoHS
Informacije o materialu tesnil	NBR
Informacije o materialu ohišja	Aluminij Trdo emajlirano