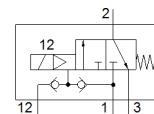
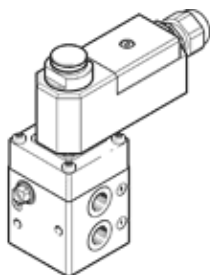


# Magnetni ventil

## VOFC-L-M32C-MC-N14-1UK4-EX4ME

Številka dela: 562879

FESTO



### Podatkovni list

Značilnost	Vrednost
Ventil	3/2 zaprt monostabilen
Način vklopa	električni
Normalni imenski pretok	900 l/min
Obratovalni tlak	2 ... 8 bar
Konstruktivna zgradba	predkrmiljen sedežni ventil
Način vračanja	mehanska vzmet
Vrsta zaščite	IP65
Imenska velikost	6 mm
Princip tesnenja	mehak
Položaj vgradnje	poljuben
Pomožni ročni vklop	brez
Vrsta krmiljenja	predkrmiljen
Napajanje s krmilnim zrakom	notranji
Smer pretoka	ni reverzibilen
Safety Integrity Level (SIL)	do SIL 4 High Demand način do SIL 4 Low Demand način
Opozorilo o obratovalnem tlaku	0 - 8 bar pri zunanjem krmilnem zraku
Pretok Kv napajanja	0,72 m <sup>3</sup> /h
Pretok Kv odzračitve	1,38 m <sup>3</sup> /h
Čas preklopa izključen	12 ms
Čas preklopa vključen	20 ms
Trajanje vklopa	100%
Karakteristika tuljave	24 V AC: 1,8 VA 24 V DC: 1,8 W
Dopustna nihanja napajanja	-15 % / +10 %
ATEX kategorija plin	II 2G
EX vrsta zaščite vžiga, plin	Ex emb II T6, T5
ATEX kategorija prah	II 2D
EX vrsta zaščite vžiga, prah	Ex tD A21 IP65 T80°C, T95°C
Temperatura EX odporne okolice	T5: -20°C ≤ Ta ≤ +60°C T6: -20°C ≤ Ta ≤ +50°C T80°C: -20°C ≤ Ta ≤ +50°C T95°C: -20°C ≤ Ta ≤ +60°C
Certifikat izdajnega oddelka	PTB 08 ATEX 2042 X
Delovni medij	Stisnjen zrak po ISO8573-1:2010 [-:-]
CE oznaka (glejte izjavo o skladnosti)	po Ex-zaščitni smernici EU (ATEX)
Razred odpornosti proti koroziji KBK	4
Temperatura medija	-25 ... 60 °C
Masa izdelka	880 g
Električni priključek	Okvir s sponkami, navoj kabselske uvodnice M20x1,5
Pnevmatični priključek 1	NPT1/4-18
Pnevmatični priključek 2	NPT1/4-18
Pnevmatični priključek 3	NPT1/4-18
Opomba o materialu	Vsebuje materiale, ki vsebujejo LABS Ustreza RoHS
Informacije o materialu tesnil	NBR
Informacije o materialu ohišja	Aluminij Trdo emajlirano