

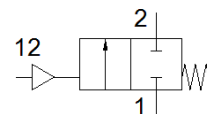
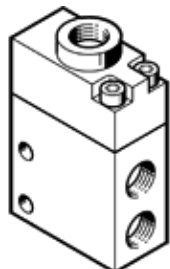
Pnevmatični ventil

VL-2-1/4

Številka dela: 561601
Izdelek, ki se opušča

FESTO

Tip, ki se opušča. Dobavljen do 2018. Za alternativni izdelek si oglejte portal za podporo.



Podatkovni list

Značilnost	Vrednost
Ventil	2/2 zaprt monostabilen
Način vklopa	pnevmatičen
Širina	25 mm
Normalni imenski pretok	600 l/min
Obratovalni tlak	0 ... 10 bar
Konstrukcijska zgradba	Krožnikast sedež
Način vračanja	mehanska vzmet
Imenska velikost	7 mm
Položaj vgradnje	poljuben
Krmilni tlak	1,2 ... 4 bar
Čas preklopa izključen	17 ms
Čas preklopa vključen	10 ms
Delovni medij	Stisnjen zrak po ISO8573-1:2010 [7:4:4]
Opozorilo za obratovalni in krmilni medij	Možno obratovanje z naoljevanjem (potrebno za nadaljnje operacije)
Razred odpornosti proti koroziji KBK	2 - zmerna korozijska obremenitev
Temperatura medija	-10 ... 60 °C
Temperatura okolice	-10 ... 60 °C
Masa izdelka	260 g
Način pritrditve	s skoznjo izvrtino
Priključek krmilnega zraka 12	G1/4
Pnevmatični priključek 1	G1/4
Pnevmatični priključek 2	G1/4
Informacije o materialu tesnil	NBR
Informacije o materialu ohišja	Aluminij eloksiran