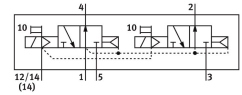


Magnetni ventil

VSVA-B-T32U-AZD-D1-1R5L

Številka dela: 561370

FESTO



Podatkovni list

Značilnost	Vrednost
Ventilska funkcija	2 x 3/2, odprt, monostabilen
Način upravljanja	električno
Konstruktivna širina	42 mm
Standardni nazivni pretok (normaliziran v skladu z DIN 1343)	1100 l/min
Pnevmatični delovni priključek	priključna plošča z velikostjo 1 v skladu z ISO 5599-1 G1/4
Delovna napetost	24 V DC
Delovni tlak	0.3 MPa...1 MPa 3 bar...10 bar
Konstruktivna zgradba	batni drsnik
Način vračanja	pnevmatična vzmet
Odobritev	c UL us – Recognized (OL)
Stopnja zaščite	IP65 NEMA 4
Nazivni premer	11 mm
Dimenzija rasterja	43 mm
Funkcija iztekajočega zraka	z možnostjo dušenja prek dušilne plošče prek posamezne priključne plošče
Načelo tesnjenja	mehko
Položaj vgradnje	poljubno
V skladu s standardom	ISO 5599-1
Pomožno ročno upravljanje	zaskočitev tipkalna
Način krmiljenja	predkrmiljenje
Dovajanje krmilnega zraka	zunaj
Smer toka	ni reverzibilna
Prekritje	pozitivno prekrivanje
Prikaz stanja signala	LED
Krmilni tlak	0.3 MPa...1 MPa 3 bar...10 bar
Pretok ventila	1600 l/min
Pretok ventila na posamezni priključni plošči	1200 l/min

Značilnost	Vrednost
Pretok ventila, pnevmatično povezano	1100 l/min
Čas izklopa	38 ms
Čas vklopa	20 ms
Trajanje vklopa	100%
Največji pozitivni preskusni impulz pri signalu 0	1600 µA
Največji negativni preskusni impulz pri 1 signalu	1100 µA
Karakteristike tuljave	24 V DC: 1,3 W
Dovoljena nihanja napetosti	+/- 10 %
Delovni medij	Stisnjen zrak v skladu z ISO 8573-1:2010 [7:4:4]
Napotek glede delovnega/krmilnega medija	možno delovanje z oljenjem (potrebno pri nadaljnjem delovanju)
Odpornost proti vibracijam	Preskus transportne uporabe s stopnjo resnosti 2 v skladu s FN 942017-4 in EN 60068-2-6
Odpornost proti udarcem	preskus z udarci s stopnjo resnosti 2 v skladu z FN 942017-5 in EN 60068-2-27
Razred korozijske odpornosti KBK	0 – brez korozijske obremenitve
Skladnost z LABS	VDMA24364-B1/B2-L
Temperatura medija	-5 °C...50 °C
Relativna zračna vlažnost	0–90 %
Krmilni medij	stisnjen zrak v skladu z ISO 8573-1:2010 [7:4:4]
Temperatura okolice	-5 °C...50 °C
Teža izdelka	442 g
Električni priključek	3-polni M12 x 1 Centralni vtič okrogla oblika
Način pritrditve	na priključni ploščici
Priključek za krmilni zrak 12/14	priključna ploščica z velikostjo 1 v skladu z ISO 5599-1
Priključek krmilnega iztekajočega zraka 82/84	zajet ni zajet v skladu s standardom izbirno:
Pnevmatični priključek 1	Priključna ploščica z velikostjo 1 v skladu z ISO 5599-1
Pnevmatični priključek 2	priključna ploščica velikosti 1 v skladu s standardom ISO 5599-1
Pnevmatični priključek 3	priključna ploščica z velikostjo 1 v skladu z ISO 5599-1
Pnevmatični priključek 4	priključna ploščica z velikostjo 1 v skladu z ISO 5599-1
Pnevmatični priključek 5	priključna ploščica z velikostjo 1 v skladu z ISO 5599-1
Napotek glede materialov	V skladu z RoHS
Material tesnil	FPM HNBR NBR
Material ohišja	aluminijeva tlačna litina PA
Material vijakov	jeklo pocinkano