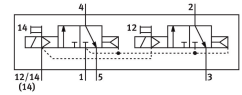


# Magnetni ventil

## VSVA-B-T32C-AZD-D1-1R5L

Številka dela: 561369

FESTO



## Podatkovni list

| Značilnost   | Vrednost   |
|--|--|
| Ventilska funkcija   | 2 x 3/2, zaprt, monostabilen   |
| Način upravljanja  | električno   |
| Konstruktivna širina   | 42 mm  |
| Standardni nazivni pretok (normaliziran v skladu z DIN 1343) | 1100 l/min   |
| Pnevmatični delovni priključek                               | priključna plošča z velikostjo 1 v skladu z ISO 5599-1<br>G1/4                 |
| Delovna napetost   | 24 V DC  |
| Delovni tlak   | 0.3 MPa...1 MPa<br>3 bar...10 bar  |
| Konstruktivna zgradba  | batni drsnik   |
| Način vračanja   | pnevmatična vzmet  |
| Odobritev  | c UL us – Recognized (OL)  |
| Stopnja zaščite  | IP65<br>NEMA 4   |
| Nazivni premer   | 11 mm  |
| Dimenzija rasterja   | 43 mm  |
| Funkcija iztekajočega zraka                                  | z možnostjo dušenja<br>prek dušilne plošče<br>prek posamezne priključne plošče |
| Načelo tesnjenja   | mehko  |
| Položaj vgradnje   | poljubno   |
| V skladu s standardom  | ISO 5599-1   |
| Pomožno ročno upravljanje                                    | zaskočitev<br>tipkalna   |
| Način krmiljenja   | predkrmiljenje   |
| Dovajanje krmilnega zraka                                    | zunaj  |
| Smer toka  | ni reverzibilna  |
| Prekritje  | pozitivno prekrivanje  |
| Prikaz stanja signala  | LED  |
| Krmilni tlak   | 0.3 MPa...1 MPa<br>3 bar...10 bar  |
| Pretok ventila   | 1600 l/min   |
| Pretok ventila na posamezni priključni plošči                | 1200 l/min   |

| Značilnost  | Vrednost  |
|---|---|
| Pretok ventila, pnevmatično povezano              | 1100 l/min  |
| Čas izklopa                                       | 38 ms   |
| Čas vklopa  | 20 ms   |
| Trajanje vklopa                                   | 100%  |
| Največji pozitivni preskusni impulz pri signalu 0 | 1600 µA   |
| Največji negativni preskusni impulz pri 1 signalu | 1100 µA   |
| Največji odjem toka                               | 60 mA   |
| Karakteristike tuljave                            | 24 V DC: 1,3 W  |
| Dovoljena nihanja napetosti                       | +/- 10 %  |
| Delovni medij                                     | Stisnjen zrak v skladu z ISO 8573-1:2010 [7:4:4]  |
| Napotek glede delovnega/krmilnega medija          | možno delovanje z oljenjem (potrebno pri nadaljnjem delovanju)                          |
| Odpornost proti vibracijam                        | Preskus transportne uporabe s stopnjo resnosti 2 v skladu s FN 942017-4 in EN 60068-2-6 |
| Odpornost proti udarcem                           | preskus z udarci s stopnjo resnosti 2 v skladu z FN 942017-5 in EN 60068-2-27           |
| Razred korozijske odpornosti KBK                  | 0 – brez korozijske obremenitve   |
| Skladnost z LABS                                  | VDMA24364-B1/B2-L   |
| Temperatura medija                                | -5 °C...50 °C   |
| Relativna zračna vlažnost                         | 0–90 %  |
| Krmilni medij                                     | stisnjen zrak v skladu z ISO 8573-1:2010 [7:4:4]  |
| Temperatura okolice                               | -5 °C...50 °C   |
| Teža izdelka                                      | 442 g   |
| Električni priključek                             | 3-polni<br>M12 x 1<br>Centralni vtič<br>okrogla oblika                                  |
| Način pritrditve                                  | na priključni ploščici  |
| Priključek za krmilni zrak 12/14                  | priključna ploščica z velikostjo 1 v skladu z ISO 5599-1                                |
| Priključek krmilnega iztekajočega zraka 82/84     | zajet<br>ni zajet v skladu s standardom<br>izbirno:                                     |
| Pnevmatični priključek 1                          | Priključna ploščica z velikostjo 1 v skladu z ISO 5599-1                                |
| Pnevmatični priključek 2                          | priključna ploščica velikosti 1 v skladu s standardom ISO 5599-1                        |
| Pnevmatični priključek 3                          | priključna ploščica z velikostjo 1 v skladu z ISO 5599-1                                |
| Pnevmatični priključek 4                          | priključna ploščica z velikostjo 1 v skladu z ISO 5599-1                                |
| Pnevmatični priključek 5                          | priključna ploščica z velikostjo 1 v skladu z ISO 5599-1                                |
| Napotek glede materialov                          | V skladu z RoHS   |
| Material tesnil                                   | FPM<br>HNBR<br>NBR  |
| Material ohišja                                   | aluminijeva tlačna litina<br>PA   |
| Material vijakov                                  | jeklo<br>pocinkano  |