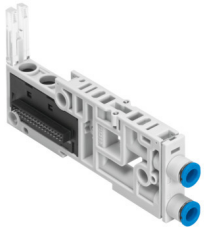


Priključna plošča VMPAL-AP-10-QS5/32"-1-T1

Številka dela: 561029

FESTO



Podatkovni list

Značilnost	Vrednost
Širina	10.7 mm
Dolžina	107.3 mm
Dimenzija rasterja	10.7 mm
Velikost ventila	10 mm
Ločevanje tlačnih con	kanal 1
Največje število ventilskih mest	1
Smer toka	obojestranski
Zgradba ventilskega otoka	možnost kombiniranja različno velikih ventilov
Največje število ventilskih tuljav	1
Delovni tlak	-0.09 MPa...1 MPa -0.9 bar...10 bar
Krmilni tlak	0.3 MPa...0.8 MPa 3 bar...8 bar
Delovni medij	Stisnjen zrak v skladu z ISO 8573-1:2010 [7:4:4]
Napitek glede delovnega/krmilnega medija	možno delovanje z oljenjem (potrebno pri nadaljnjem delovanju)
Razred korozijske odpornosti KBK	3 – močna odpornost proti koroziji
Skladnost z LABS	VDMA24364-B1/B2-L
Temperatura okolice	-5 °C...50 °C
Teža izdelka	30 g
Pnevmatični priključek 2	za gibko cev z zunanjim Ø 5/32"
Pnevmatični priključek 4	za zunanji Ø gibke cevi 5/32"
Napitek glede materialov	V skladu z RoHS
Material priključne plošče	ojačan PA