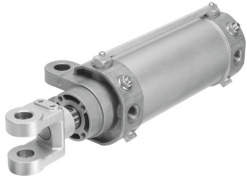


Zglobni valj DW-80- -Y-A

Številka dela: 557930

FESTO



Podatkovni list

Značilnost	Vrednost
Hod	10 mm...200 mm
Premer bata	80 mm
Navoj batnice	M20x1,5
Široka viličasta glava/nihajna pritrditev	28 mm
Blaženje	pnevmatično blaženje, nastavljivo na obeh straneh
Položaj vgradnje	poljubno
Konstruktivna zgradba	Bat batnica z viličasto glavo Nihajna pritrditev na pokrovu ležaja Cev valja
Regulacija hitrosti	integrirana dušilka na obeh straneh
Zaznavanje položaja	za mejno stikalo
Konec batnice	Zunanji navoj z viličasto glavo
Delovni tlak	1 bar...10 bar
Način delovanja	dvosmerno delovanje
Delovni medij	Stisnjen zrak v skladu z ISO 8573-1:2010 [7:4:4]
Napotek glede delovnega/krmilnega medija	možno delovanje z oljenjem (potrebno pri nadaljnjem delovanju)
Razred korozijske odpornosti KBK	0 – brez korozijske obremenitve
Skladnost z LABS	VDMA24364-B2-L
Temperatura okolice	-10 °C...60 °C
Udarna energija v končnih položajih	1,8 J
Dolžina blaženja	30 mm
Teoretična sila pri 0,6 MPa (6 bar, 87 psi), povratni tok	2721 N
Teoretična sila pri 0,6 MPa (6 bar, 87 psi), dotok	3016 N
Premikajoča se masa pri hodu 0 mm	1651 g
Dodatna premikajoča se masa na 10 mm hoda	39 g
Osnovna teža pri 0 mm hoda	4185 g
Pribitek teže na 10 mm hoda	65 g
Alternativni priključki	glej risbo izdelka
Način pritrditve	z nihajno pritrditvijo na pokrovu ležaja z opremo
Pnevmatični priključek	Rc3/8

Značilnost	Vrednost
Material viličaste glave	jeklena litina Poboljšano jeklo
Napotek glede materialov	V skladu z RoHS
Material strgala	bron
Material pokrova	aluminijeva tlačna litina eloksirano
Material tesnil	NBR
Material batnice	Poboljšano jeklo trdo kromiran
Material cevi valja	gnetna aluminijeva zlitina eloksirano