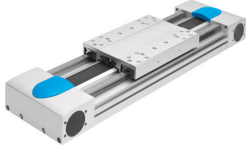


# Gred zobatega jermena EGC-HD-125- -TB

Številka dela: 556823

FESTO



## Podatkovni list

Značilnost	Vrednost
Efektivni premer pogonskega pastorka	32.47 mm
Delovni hod	50 mm...3000 mm
Velikost	125
Raztezek zobatega jermena	0.31 %
Delitev zobatega jermena	3 mm
Položaj vgradnje	poljubno
Vodilo	Kroglično obtočno vodilo
Konstruktivna zgradba	Elektromehanska linearna os z zobatim jermenom
Vrsta motorja	Koračni motor Servomotor
Merilno načelo merilnika poti	inkrementalno
Največji pospešek	40 m/s <sup>2</sup>
Največja hitrost	3 m/s
Trajanje vklopa	100%
Skladnost z LABS	VDMA24364 – cona III
Stopnja zaščite	IP40
Temperatura okolice	-10 °C...60 °C
Ploskovni momenti 2. reda ly	689000 mm <sup>4</sup>
Ploskovni momenti 2. reda lz	4090000 mm <sup>4</sup>
Največji pogonski navor	7.2 Nm
Največja sila Fy	3650 N
Največja sila	3650 N
Najv. sila Fy skupna os	3650 N
Najv. sila Fz skupna os	3650 N
Fy pri teoretični življenjski dobi 100 km (zgolj opazovanje vodenja)	13446 N
Fz pri teoretični življenjski dobi 100 km (zgolj opazovanje vodenja)	13446 N
Največja odpornost proti premiku pri prostem teku	67.8 N
Največji moment Mx	140 Nm
Največji moment My	275 Nm
Največji moment Mz	275 Nm
Najv. moment Mx skupna os	140 Nm

Značilnost	Vrednost
Najv. moment My skupna os	275 Nm
Največ. Moment Mz skupna os	275 Nm
Mx pri teoretični življenjski dobi 100 km (zgolj opazovanje vodenja)	515 Nm
My pri teoretični življenjski dobi 100 km (zgolj opazovanje vodenja)	1013 Nm
Mz pri teoretični življenjski dobi 100 km (zgolj opazovanje vodenja)	1013 Nm
Največja sila pomika naprej Fx	450 N
Pogonski navor v prostem teku	1.1 Nm
Torzijski vztrajnostni moment It	627000 mm <sup>4</sup>
Masni vztrajnostni moment JH na meter hoda	0.38 kgcm <sup>2</sup>
Masni vztrajnostni moment JL na kg delovne obremenitve	2.635 kgcm <sup>2</sup>
Masni vztrajnostni moment JO	4.639 kgcm <sup>2</sup>
Masni vztrajnostni moment JW za dodatni drsnik	3.3 kgcm <sup>2</sup>
Konstanta pomika	102 mm/U
Referenčna življenjska doba	5000 km
Teža drsnika	1218 g
Teža dodatnega drsnika	1026 g
Osnovna teža pri 0 mm hoda	4720 g
Pribitek teže na 10 mm hoda	73 g
Material profila	Aluminijasta zlitina, eloksirana
Napotek glede materialov	V skladu z RoHS
Material pogonskega pokrova	gnetna aluminijeva zlitina, eloksirana
Material jermenic	visoko legirano nerjavno jeklo
Material drsnika	gnetna aluminijeva zlitina, eloksirana
Material vpenjalnega elementa zobatega jermena	berilijev bron
Material zobatega jermena	polikloropren s steklenimi vlakni in najlonsko prevleko Poliuretan z jekleno vrvjo in najlonsko prevleko