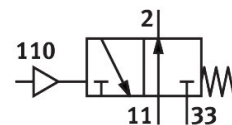
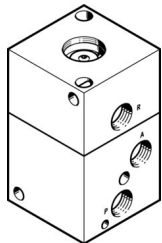


Osnovni ventil LOCB-3-1/4

Številka dela: 556345

FESTO



Podatkovni list

Značilnost	Vrednost
Ventilska funkcija	3/2, odprt, monostabilen
Način upravljanja	pnevmatično
Konstruktivna širina	50 mm
Standardni nazivni pretok (normaliziran v skladu z DIN 1343)	600 l/min
Pnevmatični delovni priključek	G1/4
Delovni tlak	0.2 MPa...1 MPa 2 bar...10 bar
Konstruktivna zgradba	Krožnikast sedež
Način vračanja	mehanska vzmet
Nazivni premer	6.5 mm
Položaj vgradnje	poljubno
Krmilni tlak	0.1 MPa...1 MPa 1 bar...10 bar
Delovni medij	stisnjen zrak v skladu z ISO 8573-1:2010 [7:4:4]
Napotek glede delovnega/krmilnega medija	možno delovanje z oljenjem (potrebno pri nadaljnjem delovanju)
Razred korozijske odpornosti KBK	2 – zmerna korozijska obremenitev
Skladnost z LABS	VDMA24364-B1/B2-L
Temperatura medija	-10 °C...60 °C
Temperatura okolice	-10 °C...60 °C
Teža izdelka	495 g
Način pritrditve	s prehodno izvrtino
Priključek za krmilni zrak 12	M20 x 1
Pnevmatični priključek 1	G1/4
Pnevmatični priključek 2	G1/4
Pnevmatični priključek 3	G1/4
Material tesnil	NBR
Material ohišja	Aluminij eloksiran