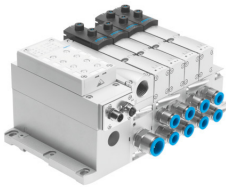


Ventilski otok VTSA-ASI

Številka dela: 555564

FESTO



Podatkovni list

Značilnost	Vrednost
Električno krmiljenje	Področno vodilo
Električni I/O-sistem	da
Vrsta otoka	44
Delovni medij	Stisnjen zrak v skladu z ISO 8573-1:2010 [7:4:4]
Napotek glede delovnega/krmilnega medija	možno delovanje z oljenjem (potrebno pri nadaljnjem delovanju)
Temperatura okolice	-5 °C...50 °C
Temperatura skladiščenja	-20 °C...60 °C
Relativna zračna vlažnost	0–90 %
Stopnja zaščite	IP65
Razred korozijske odpornosti KBK	0 – brez korozijske obremenitve
Delovni tlak	-0.09 MPa...1 MPa -0.9 bar...10 bar
Krmilni tlak	0.3 MPa...1 MPa 3 bar...10 bar
Delovni tlak za ventilski otok z internim dovajanjem krmilnega zraka	0.3 MPa...1 MPa 3 bar...10 bar 43.5 psi...145 psi
Oznaka CE (glej izjavo o skladnosti)	v skladu z direktivo EU EMV v skladu z direktivo EU o protieksplzijski zaščiti (ATEX)
Oznaka UKCA (glejte izjavo o skladnosti)	v skladu s predpisi Združenega kraljestva za EMC v skladu s predpisi ZK RoHS
Znak KC	KC-EMV
Odobritev	BIA C-Tick c UL us – Recognized (OL)
Protieksplzijska zaščita	conA 2 (ATEX)
Kategorija ATEX, plin	II 3G
Vrsta protieksplzijske zaščite pred vžigom, plin	Ex nA IIC T3 X Gc
Temperatura okolice Ex	-5 °C ≤ Ta ≤ +50 °C
Napotek glede materialov	V skladu z RoHS
Zgradba ventilskega otoka	modularna, možnost kombiniranja različno velikih ventilov
Način upravljanja	električno

Značilnost	Vrednost
Ventilska funkcija	2 x 2/2, zaprt, monostabilen 2 x 3/2, zaprt, monostabilen 2 x 3/2, odprt, monostabilen 2 x 3/2, odprt/zaprt, monostabilen 5/2, bistabilen 5/2, bistabilen – prevladujoče 5/2, monostabilen 5/2, monostabilen, varnostna funkcija 5/3, prezračevan 5/3 odzračevan 5/3, zaprt 5/3, priključek 2 prezračevan, 4 odzračevan
Konstruktivna zgradba	batni drsnik
Velikost ventila	18 mm 26 mm 42 mm 52 mm 65 mm
Dovajanje krmilnega zraka	zunaj interni
Največji normalni nazivni pretok	550 l/min pri 18 mm 1100 l/min pri 26 mm 1300 l/min pri 42 mm 2900 l/min pri 52 mm 4000 l/min pri 65 mm
Primernost za vakuum	da
Funkcija iztekajočega zraka	prek dušilne plošče
Pnevmatični delovni priključek	G1/8 G1/4 G3/8 G1/2 G1 QS-6 QS-8 QS-10 QS-12 QS-16
Prikaz stanja signala	LED
Nazivna delovna napetost DC	24 V
Dovoljena nihanja napetosti	+/- 10 %