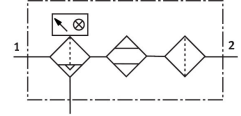


Absorbcijski sušilnik PDAD-100-G1/2

Številka dela: 552175

FESTO



Podatkovni list

Značilnost	Vrednost
Položaj vgradnje	navpično vodoravno
Konstruktivna zgradba	hladno regenerirajoči se adsorbcijski sušilnik
Vstopni tlak 1	4 bar...16 bar
Poraba energije pri 24 VDC	9.6 W
Poraba energije pri 230 VAC	16 VA
Stopnja umazanosti	2
Znak KC	KC-EMV
Oznaka CE (glej izjavo o skladnosti)	v skladu z direktivo EU o tlačni opremi v skladu z direktivo EU EMV v skladu z direktivo EU o nizki napetosti
Oznaka UKCA (glejte izjavo o skladnosti)	v skladu s predpisi Združenega kraljestva za tlačno opremo v skladu s predpisi Združenega kraljestva za EMC v skladu s predpisi Združenega kraljestva za električno opremo
Delovni medij	stisnjen zrak v skladu z ISO 8573-1:2010 [6:-:4]
Napotek glede delovnega/krmilnega medija	delovanje z oljenjem ni mogoče brez vode v tekoči obliki
Točka rosišča stisnjenega zraka	-40 °C
Točka rosišča stisnjenega zraka pri zmanjšanem pretoku	-70 °C
Razred korozijske odpornosti KBK	2 – zmerna korozijska obremenitev
Skladnost z LABS	VDMA24364-B1/B2-L
Temperatura skladiščenja	-20 °C...60 °C
Razred čistosti zraka na izhodu	Stisnjen zrak v skladu z ISO 8573-1:2010 [2:1:2] pri -70 °C stisnjen zrak v skladu s standardom ISO 8573-1:2010 [2:2:2] pri -40 °C
Temperatura medija	2 °C...50 °C
Stopnja zaščite	IP65 II
Kategorija prenapetosti	II
Temperatura okolice	5 °C...50 °C
Teža izdelka	47000 g
Električni priključek 1, funkcija	Napajanje AC
Električni priključek 1, vrsta priključka	doza
Električni priključek 1, priključna tehnika	Priključna shema, oblika C, v skladu z industrijskim standardom, 9,4 mm
Električni priključek 1, število polov/žil	3

Značilnost	Vrednost
Električni priključek 1, zasedeni poli/žile	2
Električni priključek 2, funkcija	Napetostno napajanje DC
Električni priključek 2, vrsta priključka	Doza
Električni priključek 2, priključna tehnika	priključna shema, oblika C, v skladu z industrijskim standardom, 9,4 mm
Električni priključek 2, število polov/žil	4
Električni priključek 2, zasedeni poli/žile	2
Način pritrditve	z opremo
Pnevmatični priključek 1	G1/2
Pnevmatični priključek 2	G1/2
Napotek glede materialov	V skladu z RoHS
Material ohišja	gnetna aluminijeva zlitina