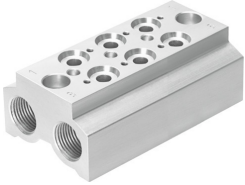


# Priključni blok CPE14-3/2-PRS-3/8-3-NPT

Številka dela: 550611

FESTO



## Podatkovni list

Značilnost	Vrednost
Dimenzija rasterja	20 mm
Položaj vgradnje	poljubno
Največje število ventilskih mest	3
Največje število tlačnih območij	2
Razpočni tlak	5 MPa 50 bar 725 psi
Delovni tlak	-0.09 MPa...1 MPa -0.9 bar...10 bar
Razred korozijske odpornosti KBK	2 – zmerna korozijska obremenitev
Skladnost z LABS	VDMA24364-B1/B2-L
Temperatura medija	23 °F...122 °F
Temperatura okolice	23 °F...122 °F
Največji pritezni moment za pritrditev ventila	0.9 ft-lbf
Teža izdelka	7.98 unča
Način pritrditve priključnega bloka	s prehodno izvrtino
Način pritrditve ventila	z notranjim navojem
Pnevmatični priključek 1	3/8 NPT
Pnevmatični priključek 3	3/8 NPT
Pnevmatični priključek 5	3/8 NPT
Napotek glede materialov	V skladu z RoHS
Material priključne letve	Gnetna aluminijeva zlitina