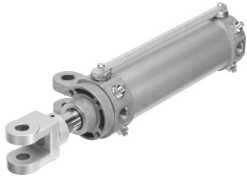


Zglobni valj DWB-50-150-Y-A

Številka dela: 549562

FESTO



Podatkovni list

| Značilnost | Vrednost |
|---|---|
| Hod | 150 mm |
| Premer bata | 50 mm |
| Navoj batnice | M16x1,5 |
| Široka viličasta glava/nihajna pritrditev | 19.5 mm |
| Blaženje | pnevmatično blaženje, nastavljivo na obeh straneh |
| Položaj vgradnje | poljubno |
| Konstruktivna zgradba | Bat batnica z viličasto glavo Nihajna pritrditev na pokrovu ležaja Cev valja |
| Regulacija hitrosti | integrirana dušilka na obeh straneh |
| Zaznavanje položaja | za mejno stikalo |
| Konec batnice | Zunanji navoj z viličasto glavo |
| Delovni tlak | 1 bar...10 bar |
| Način delovanja | dvosmerno delovanje |
| Delovni medij | Stisnjen zrak v skladu z ISO 8573-1:2010 [7:4:4] |
| Napotek glede delovnega/krmilnega medija | možno delovanje z oljenjem (potrebno pri nadaljnjem delovanju) |
| Razred korozijske odpornosti KBK | 0 – brez korozijske obremenitve |
| Skladnost z LABS | VDMA24364-B2-L |
| Temperatura okolice | -10 °C...60 °C |
| Udarna energija v končnih položajih | 0.7 J |
| Dolžina blaženja | 20 mm |
| Teoretična sila pri 0,6 MPa (6 bar, 87 psi), povratni tok | 990 N |
| Teoretična sila pri 0,6 MPa (6 bar, 87 psi), dotok | 1178 N |
| Premikajoča se masa pri hodu 0 mm | 664 g |
| Dodatna premikajoča se masa na 10 mm hoda | 25 g |
| Osnovna teža pri 0 mm hoda | 1338 g |
| Pribitek teže na 10 mm hoda | 37 g |
| Alternativni priključki | glej risbo izdelka |
| Način pritrditve | z nihajno pritrditvijo na pokrovu ležaja z opremo |
| Pnevmatični priključek | Rc1/4 |

| Značilnost | Vrednost |
|--------------------------|--|
| Material viličaste glave | jeklena litina Poboljšano jeklo |
| Napotek glede materialov | V skladu z RoHS |
| Material strgala | bron |
| Material pokrova | aluminijeva tlačna litina eloksirano |
| Material tesnil | NBR |
| Material batnice | Poboljšano jeklo trdo kromiran |
| Material cevi valja | gnetna aluminijeva zlitina eloksirano |