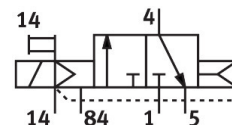
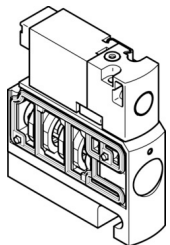


Magnetni ventil CPVSC1-M1HT-K-H-Q3C

Številka dela: 548056

FESTO



Podatkovni list

| Značilnost | Vrednost |
|--------------------------------------------------------------|-----------------------------------------------------------------------------------------|
| Ventilska funkcija | 3/2, zaprt, monostabilen |
| Način upravljanja | električno |
| Velikost ventila | 10 mm |
| Standardni nazivni pretok (normaliziran v skladu z DIN 1343) | 170 l/min |
| Pnevmatični delovni priključek | QS-3 |
| Delovna napetost | 24 V DC |
| Delovni tlak | -0.09 MPa...0.7 MPa -0.9 bar...7 bar |
| Konstruktivna zgradba | batni drsnik |
| Način vračanja | pnevmatična vzmet |
| Odobritev | c UL us – Recognized (OL) |
| Stopnja zaščite | IP40 |
| Funkcija iztekajočega zraka | brez možnosti dušenja |
| Načelo tesnjenja | mehko |
| Položaj vgradnje | poljubno |
| Pomožno ročno upravljanje | tipkalna |
| Način krmiljenja | predkrmiljenje |
| Dovajanje krmilnega zraka | zunaj |
| Smer toka | ni reverzibilna |
| Prekritje | pozitivno prekrivanje |
| Krmilni tlak | 0.3 MPa...0.7 MPa 3 bar...7 bar |
| Čas izklopa | 10 ms |
| Čas vklopa | 10 ms |
| Največji pozitivni preskusni impulz pri signalu 0 | 500 µA |
| Največji negativni preskusni impulz pri 1 signalu | 400 µA |
| Karakteristike tuljave | 24 V DC: 1,0 W |
| Delovni medij | Stisnjen zrak v skladu z ISO 8573-1:2010 [7:4:4] |
| Napotek glede delovnega/krmilnega medija | možno delovanje z oljenjem (potrebno pri nadaljnjem delovanju) |
| Odpornost proti vibracijam | Preskus transportne uporabe s stopnjo resnosti 2 v skladu s FN 942017-4 in EN 60068-2-6 |

| Značilnost | Vrednost |
|-----------------------------------------------|-------------------------------------------------------------------------------|
| Odpornost proti udarcem | preskus z udarci s stopnjo resnosti 2 v skladu z FN 942017-5 in EN 60068-2-27 |
| Razred korozijske odpornosti KBK | 1 – nizka korozijska obremenitev |
| Skladnost z LABS | VDMA24364-B2-L |
| Temperatura medija | -5 °C...50 °C |
| Temperatura okolice | -5 °C...50 °C |
| Teža izdelka | 30.5 g |
| Električni priključek | 2-polni Vtič |
| Način pritrditve | s prehodno izvrtino |
| Priključek krmilnega iztekajočega zraka 82/84 | zbirni priključek |
| Pnevmatični priključek 1 | zbirni priključek |
| Pnevmatični priključek 2 | QS-3 |
| Pnevmatični priključek 3/5, kombiniran | Zbirni priključek |
| Pnevmatični priključek 4 | QS-3 |
| Napotek glede materialov | V skladu z RoHS |
| Material tesnil | NBR |
| Material ohišja | aluminijeva tlačna litina |