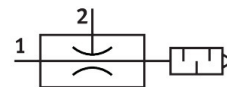
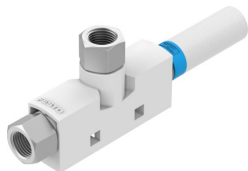


Vakuumska sesalna šoba VN-14-L-T4-PI4-VI5-RO2

Številka dela: 547708

FESTO



Podatkovni list

Značilnost	Vrednost
Nazivni premer Lavalove šobe	1.4 mm
Dimenzija rasterja	18 mm
Zasnova glušnika	odprt
Položaj vgradnje	poljubno
Karakteristika ejektorja	visok sesalni volumski tok Standardno
Integrirana funkcija	glušnik, odprt
Konstruktivna zgradba	T-oblika
Delovni tlak za največji sesalni volumski tok	8 bar
Delovni tlak	1 bar...8 bar
Nazivni delovni tlak	6 bar
Največji sesalni volumski tok proti atmosferi	90 l/min
Čas prezračevanja pri nazivnem delovnem tlaku	0.25 s
Delovni medij	Stisnjen zrak v skladu z ISO 8573-1:2010 [7:4:4]
Napotek glede delovnega/krmilnega medija	delovanje z oljenjem ni mogoče
Razred korozijske odpornosti KBK	2 – zmerna korozijska obremenitev
Skladnost z LABS	VDMA24364 – cona III
Temperatura medija	0 °C...60 °C
Raven zvočnega tlaka pri nazivnem delovnem tlaku	77 dB(A)
Temperatura okolice	0 °C...60 °C
Največji pritezni moment	0.5 Nm
Teža izdelka	40 g
Način pritrditve	s prehodno izvrtino z opremo
Pnevmatični priključek 1	G1/8
Pnevmatični priključek 3	glušnik, odprt
Vakuumski priključek	G1/4
Material priključnega navoja	gnetna aluminijeva zlitina, eloksirana
Napotek glede materialov	V skladu z RoHS
Material tesnil	NBR
Material lovilne šobe	POM
Material ohišja	ojačan POM

Značilnost	Vrednost
Material glušnika	aluminijeva tlačna litina POM PU-pena
Material šobe	gnetna aluminijeva zlitina