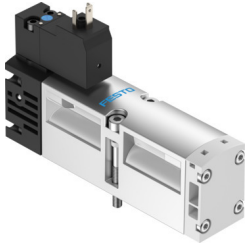


Magnetni ventil VSVA-B-M52-AZH-A1-2AC1

Številka dela: 547198

FESTO



Podatkovni list

| Značilnost | Vrednost |
|--|--|
| Ventilska funkcija | 5/2, monostabilen |
| Način upravljanja | električno |
| Velikost ventila | 26 mm |
| Standardni nazivni pretok (normaliziran v skladu z DIN 1343) | 1100 l/min |
| Pnevmatični delovni priključek | priključna plošča z velikostjo 26 mm v skladu z ISO 15407-1 priključna plošča z velikostjo 01 v skladu z VDMA 24563 G1/4 |
| Delovna napetost | 110 V AC |
| Delovni tlak | -0.09 MPa...1.6 MPa -0.9 bar...16 bar |
| Konstruktivna zgradba | batni drsnik |
| Način vračanja | pnevmatična vzmet |
| Oznaka CE (glej izjavo o skladnosti) | v skladu z direktivo EU o nizki napetosti |
| Oznaka UKCA (glejte izjavo o skladnosti) | v skladu s predpisi Združenega kraljestva za EMC |
| Stopnja zaščite | IP65 NEMA 4 |
| Nazivni premer | 9 mm |
| Funkcija iztekajočega zraka | z možnostjo dušenja |
| Načelo tesnjenja | mehko |
| Položaj vgradnje | poljubno |
| V skladu s standardom | ISO 15407-1 VDMA 24563 |
| Pomožno ročno upravljanje | tipkalna |
| Način krmiljenja | predkrmiljenje |
| Dovajanje krmilnega zraka | zunaj |
| Smer toka | obojestranski |
| Prekritje | pozitivno prekrivanje |
| Prikaz stanja signala | LED |
| Krmilni tlak | 0.3 MPa...1 MPa 3 bar...10 bar |
| Pretok ventila | 1400 l/min |
| Pretok ventila na posamezni priključni plošči | 1100 l/min |
| Pretok ventila, pnevmatično povezano | 1100 l/min |

| Značilnost | Vrednost |
|--|---|
| Čas izklopa | 43 ms |
| Čas vklopa | 35 ms |
| Trajanje vklopa | 100% |
| Karakteristike tuljave | 110 V AC: 50/60 Hz, pritezna moč 2,9 VA, držalna moč 2,1 VA |
| Dovoljena nihanja napetosti | -15 %/+10 % |
| Delovni medij | Stisnjen zrak v skladu z ISO 8573-1:2010 [7:4:4] |
| Napotek glede delovnega/krmilnega medija | možno delovanje z oljenjem (potrebno pri nadaljnjem delovanju) |
| Odpornost proti vibracijam | Preskus transportne uporabe s stopnjo resnosti 2 v skladu s FN 942017-4 in EN 60068-2-6 |
| Odpornost proti udarcem | preskus z udarci s stopnjo resnosti 2 v skladu z FN 942017-5 in EN 60068-2-27 |
| Razred korozijske odpornosti KBK | 0 – brez korozijske obremenitve |
| Skladnost z LABS | VDMA24364-B1/B2-L |
| Temperatura medija | -5 °C...50 °C |
| Relativna zračna vlažnost | 0–90 % |
| Raven zvočnega tlaka | 85 dB(A) |
| Krmilni medij | stisnjen zrak v skladu z ISO 8573-1:2010 [7:4:4] |
| Temperatura okolice | -5 °C...50 °C |
| Največji pritezni moment za pritrditev ventila | 2 Nm |
| Teža izdelka | 180 g |
| Električni priključek | Oblika C z zaščitnim vodnikom v skladu s standardom DIN EN 175301-803 |
| Način pritrditve | na priključni ploščici |
| Priključek za pomožni krmilni zrak 12 | Priključna plošča z velikostjo 26 mm v skladu s standardom ISO 15407-1 |
| Priključek za pomožni krmilni zrak 14 | priključna plošča z velikostjo 26 mm v skladu z ISO 15407-1 |
| Priključek krmilnega iztekajočega zraka 82/84 | zajet ni zajet izbirno: |
| Pnevmatični priključek 1 | priključna plošča z velikostjo 26 mm v skladu z ISO 15407-1 |
| Pnevmatični priključek 2 | velikost priključne plošče 26 mm v skladu s standardom ISO 15407-1 |
| Pnevmatični priključek 3 | priključna plošča z velikostjo 26 mm v skladu z ISO 15407-1 |
| Pnevmatični priključek 4 | priključna plošča z velikostjo 26 mm v skladu z ISO 15407-1 |
| Pnevmatični priključek 5 | priključna plošča z velikostjo 26 mm v skladu z ISO 15407-1 |
| Vmesnik za predkrmiljenje | v skladu z ISO 15218 |
| Napotek glede materialov | V skladu z RoHS |
| Material tesnil | NBR |
| Material ohišja | aluminijeva tlačna litina |
| Material vijakov | jeklo pocinkano |