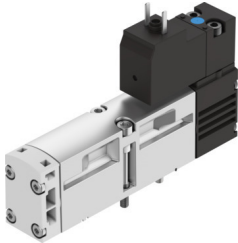


Magnetni ventil VSVA-B-M52-MH-A2-1AC1

Številka dela: 547101

FESTO



Podatkovni list

Značilnost	Vrednost
Ventilska funkcija	5/2, monostabilen
Način upravljanja	električno
Velikost ventila	18 mm
Standardni nazivni pretok (normaliziran v skladu z DIN 1343)	550 l/min
Pnevmatični delovni priključek	priključna plošča z velikostjo 18 mm v skladu z ISO 15407-1 Priključna plošča z velikostjo 02 v skladu z VDMA 24563 G1/8
Delovna napetost	24 V AC
Delovni tlak	0,3 MPa...1 MPa 3 bar...10 bar
Konstruktivna zgradba	batni drsnik
Način vračanja	mehanska vzmet
Stopnja zaščite	IP65 NEMA 4
Nazivni premer	5 mm
Funkcija iztekajočega zraka	z možnostjo dušenja
Načelo tesnjenja	mehko
Položaj vgradnje	poljubno
V skladu s standardom	ISO 15407-1 VDMA 24563
Pomožno ročno upravljanje	tipkalna
Način krmiljenja	predkrmiljenje
Dovajanje krmilnega zraka	interni
Smer toka	ni reverzibilna
Prekritje	pozitivno prekrivanje
Prikaz stanja signala	LED
Krmilni tlak	0,3 MPa...1 MPa 3 bar...10 bar
Pretok ventila	750 l/min
Pretok ventila na posamezni priključni plošči	550 l/min
Pretok ventila, pnevmatično povezano	550 l/min
Čas izklopa	35 ms
Čas vklopa	17 ms

Značilnost	Vrednost
Trajanje vklopa	100%
Karakteristike tuljave	24 V AC: 50/60 Hz, pritezna moč 3,1 VA, držalna moč 2,3 VA
Dovoljena nihanja napetosti	-15 %/+10 %
Delovni medij	Stisnjen zrak v skladu z ISO 8573-1:2010 [7:4:4]
Napotek glede delovnega/krmilnega medija	možno delovanje z oljenjem (potrebno pri nadaljnjem delovanju)
Odpornost proti vibracijam	Preskus transportne uporabe s stopnjo resnosti 2 v skladu s FN 942017-4 in EN 60068-2-6
Odpornost proti udarcem	preskus z udarci s stopnjo resnosti 2 v skladu z FN 942017-5 in EN 60068-2-27
Razred korozijske odpornosti KBK	0 – brez korozijske obremenitve
Skladnost z LABS	VDMA24364-B1/B2-L
Temperatura medija	-5 °C...50 °C
Relativna zračna vlažnost	0–90 %
Raven zvočnega tlaka	85 dB(A)
Krmilni medij	stisnjen zrak v skladu z ISO 8573-1:2010 [7:4:4]
Temperatura okolice	-5 °C...50 °C
Največji pritezni moment za pritrditev ventila	1 Nm
Teža izdelka	127 g
Električni priključek	Oblika C v skladu s standardom DIN EN 175301-803 brez zaščitnega vodnika
Način pritrditve	na priključni ploščici
Priključek za pomožni krmilni zrak 12	Priključna plošča z velikostjo 18 mm v skladu s standardom ISO 15407-1
Priključek za pomožni krmilni zrak 14	priključna plošča z velikostjo 18 mm v skladu z ISO 15407-1
Priključek krmilnega iztekajočega zraka 82/84	zajet ni zajet v skladu s standardom
Pnevmatični priključek 1	priključna plošča z velikostjo 18 mm v skladu z ISO 15407-1
Pnevmatični priključek 2	velikost priključne plošče 18 mm v skladu s standardom ISO 15407-1
Pnevmatični priključek 3	priključna plošča z velikostjo 18 mm v skladu z ISO 15407-1
Pnevmatični priključek 4	Priključna plošča z velikostjo 18 mm v skladu s standardom ISO 15407-1
Pnevmatični priključek 5	priključna plošča z velikostjo 18 mm v skladu z ISO 15407-1
Vmesnik za predkrmiljenje	v skladu z ISO 15218
Napotek glede materialov	V skladu z RoHS
Material tesnil	HNBR NBR
Material ohišja	aluminijeva tlačna litina
Material vijakov	jeklo pocinkano