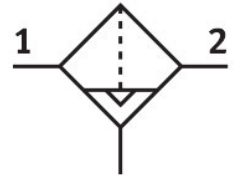


# Osnovni ventil LF-D-MAXI-A-U

Številka dela: 546435

FESTO



## Podatkovni list

| Značilnost   | Vrednost   |
|--|--|
| Velikost   | maksi  |
| Serija   | D  |
| Položaj vgradnje   | navpično +/- 5°  |
| Finost filtra  | 40 µm  |
| Izpust kondenzata  | popolnoma avtomatsko   |
| Konstruktivna zgradba  | sintrani filter s centrifugalnim izločevalnikom                              |
| Zaščita posode   | kovinska zaščitna košara   |
| Stopnja izločanja kondenzata                                 | 75 %   |
| Delovni tlak   | 0.2 MPa...1.2 MPa<br>2 bar...12 bar<br>29 psi...174 psi                      |
| Standardni nazivni pretok (normaliziran v skladu z DIN 1343) | 786 cfm  |
| Delovni medij  | stisnjen zrak v skladu s standardom ISO 8573-1:2010 [7:9:-]<br>Inertni plini |
| Razred korozijske odpornosti KBK                             | 2 – zmerna korozijska obremenitev  |
| Skladnost z LABS   | VDMA24364-B1/B2-L  |
| Temperatura skladiščenja                                     | 14 °F...140 °F   |
| Razred čistosti zraka na izhodu                              | Stisnjen zrak v skladu z ISO 8573-1:2010 [7:8:4]<br>Inertni plini            |
| Temperatura medija   | 41 °F...140 °F   |
| Temperatura okolice  | 41 °F...140 °F   |
| Velikost por   | 40 µm  |
| Teža izdelka   | 46.9 unča  |
| Način pritrditve   | vgradnja v napeljavo<br>z opremo   |
| Napotek glede materialov                                     | V skladu z RoHS  |
| Material filtra  | PE   |
| Material ohišja  | cinkova tlačna litina  |
| Material posode  | PC   |