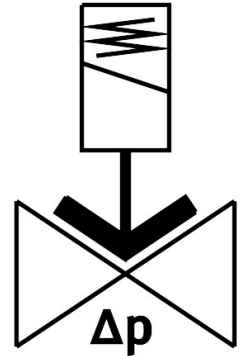


# Magnetni ventil VZWM-L-M22C-G1-F5-R1

Številka dela: 546166

FESTO



## Podatkovni list

Značilnost	Vrednost
Konstruktivna zgradba	Membranski ventil servokrmiljenje
Način upravljanja	električno
Načelo tesnjenja	mehko
Položaj vgradnje	prednostno v stoječem položaju
Način pritrditve	vgradnja v napeljavo
Priključek armature	G1
Električni priključek	magnetna tuljava, tip MH-... , tuljavo lahko naročite kot dodatno opremo
Nazivni premer	25 mm
Ventilska funkcija	2/2, zaprt, monostabilen
Smer toka	ni reverzibilna
Medij	stisnjen zrak v skladu z ISO 8573-1:2010 [7:4:4] inertni plini voda nevtralne tekočine
Tlak tekočih medijev	0.5 bar...6 bar
Tlak plinastih medijev	0.5 bar...10 bar
Tlačna razlika	0.5 bar
Način krmiljenja	predkrmiljenje
Največja viskoznost	22 mm <sup>2</sup> /s
Temperatura medija	-10 °C...60 °C
Temperatura medija, tekoči mediji	5 °C...50 °C
Temperatura okolice	-10 °C...60 °C
Pretok Kv	10.7 m <sup>3</sup> /h
Standardni nazivni pretok (normaliziran v skladu z DIN 1343)	11700 l/min
Čas vklopa	15 ms
Čas vklopa, tekoči mediji	300 ms

Značilnost	Vrednost
Čas izklopa	12 ms
Čas izklopa, tekoči mediji	950 ms
b-vrednost	0.57
Vrednost C	41 l/sbar
Napotek glede materialov	V skladu z RoHS
Skladnost z LABS	VDMA24364 – cona III
Material ohišja	Lito nerjavno jeklo
Številka materiala ohišja	1.4581
Material tesnil	NBR
Material sidrne cevi	visoko legirano jeklo
Teža izdelka	1100 g
Oznaka CE (glej izjavo o skladnosti)	v skladu z direktivo EU o tlačni opremi
Oznaka UKCA (glejte izjavo o skladnosti)	v skladu s predpisi Združenega kraljestva za tlačno opremo
Razred korozijske odpornosti KBK	3 – močna odpornost proti koroziji
Največji pritezni moment vijaka pokrova	30 Nm
Največji pritezni moment, priključni navoj	350 Nm
Največji pritezni moment pritrditve tuljave	2 Nm