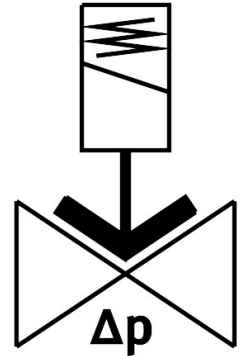
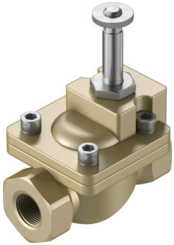


# Magnetni ventil VZWM-L-M22C-G38-F4

Številka dela: 546147

FESTO



## Podatkovni list

Značilnost	Vrednost
Konstruktivna zgradba	Membranski ventil servokrmiljenje
Način upravljanja	električno
Načelo tesnjenja	mehko
Položaj vgradnje	prednostno v stoječem položaju
Način pritrditve	vgradnja v napeljavo
Priključek armature	G3/8
Električni priključek	Magnetna tuljava tipa MD-... , tuljavo lahko naročite kot dodatno opremo
Nazivni premer	13.5 mm
Ventilska funkcija	2/2, zaprt, monostabilen
Smer toka	ni reverzibilna
Medij	stisnjen zrak v skladu z ISO 8573-1:2010 [7:4:4] inertni plini voda nevtralne tekočine
Tlak tekočih medijev	0.5 bar...6 bar
Tlak plinastih medijev	0.5 bar...10 bar
Tlačna razlika	0.5 bar
Način krmiljenja	predkrmiljenje
Največja viskoznost	22 mm <sup>2</sup> /s
Temperatura medija	-10 °C...60 °C
Temperatura medija, tekoči mediji	5 °C...50 °C
Temperatura okolice	-10 °C...60 °C
Pretok Kv	2 m <sup>3</sup> /h
Standardni nazivni pretok (normaliziran v skladu z DIN 1343)	2100 l/min
Čas vklopa	8 ms
Čas vklopa, tekoči mediji	110 ms

Značilnost	Vrednost
Čas izklopa	10 ms
Čas izklopa, tekoči mediji	210 ms
b-vrednost	0.35
Vrednost C	8.8 l/sbar
Napotek glede materialov	V skladu z RoHS
Skladnost z LABS	VDMA24364 – cona III
Material ohišja	Medenina
Številka materiala ohišja	2.0402
Material tesnil	NBR
Material sidrne cevi	visoko legirano jeklo
Teža izdelka	480 g
Razred korozijske odpornosti KBK	1 – nizka korozijska obremenitev
Največji pritezni moment vijaka pokrova	20 Nm
Največji pritezni moment, priključni navoj	60 Nm
Največji pritezni moment pritrditve tuljave	0.5 Nm