

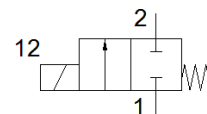
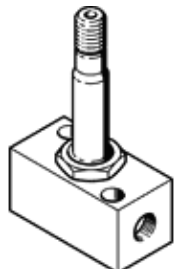
Magnetni ventil

MCH-2-1/8

Številka dela: 546041
Izdelek, ki se opušča

FESTO

Tip, ki se opušča. Dobavljiv do 2018. Za alternativni izdelek si oglejte portal za podporo.



Podatkovni list

Značilnost	Vrednost
Ventil	2/2 zaprt monostabilen
Način vklopa	električni
Širina	32 mm
Normalni imenski pretok	300 l/min
Obratovalni tlak	0 ... 7 bar
Konstruktivna zgradba	Krožnikast sedež
Način vračanja	mehanska vzmet
Vrsta zaščite	IP65
Imenska velikost	4 mm
Princip tesnenja	mehak
Položaj vgradnje	poljuben
Pomožni ročni vklop	brez
Vrsta krmiljenja	neposredno
Smer pretoka	povraten
Čas preklopa izključen	20 ms
Čas preklopa vključen	18 ms
Delovni medij	Stisnjen zrak po ISO8573-1:2010 [7:-:-]
Opozorilo za obratovalni in krmilni medij	Možno obratovanje z naoljevanjem (potrebno za nadaljnje operacije)
Razred odpornosti proti koroziji KBK	2 - zmerna korozijska obremenitev
Temperatura medija	-10 ... 60 °C
Temperatura okolice	-5 ... 40 °C
Masa izdelka	335 g
Električni priključek	Vtič
Način pritrditve	s skoznjo izvrtino
Pnevmatični priključek 1	G1/8
Pnevmatični priključek 2	G1/8
Informacije o materialu tesnil	NBR
Informacije o materialu ohišja	Aluminij eloksiran