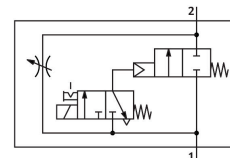


# Ventil za počasen dvig tlaka MS6N-DE-3/8-10V24

Številka dela: 542574

**FESTO**



## Podatkovni list

| Značilnost   | Vrednost   |
|--|--|
| Način upravljanja  | električno   |
| Položaj vgradnje   | poljubno   |
| Pomožno ročno upravljanje                                    | zaskočitev<br>tipkalna   |
| Konstruktivna zgradba  | sedež bata   |
| Način vračanja   | mehanska vzmet   |
| Način krmiljenja   | predkrmiljenje   |
| Dovajanje krmilnega zraka                                    | interni  |
| Smer toka  | ni reverzibilna  |
| Ventilska funkcija   | 2/2  |
| Prikazovalnik preklonnega položaja                           | z opremo   |
| Delovni tlak   | 4 bar...10 bar   |
| b-vrednost   | 0.48   |
| Vrednost C   | 21.05 l/sbar   |
| Standardni nazivni pretok (normaliziran v skladu z DIN 1343) | 5050 l/min   |
| Trajanje vklopa  | 100%   |
| Karakteristike tuljave                                       | 24 V DC: 1,8 W   |
| Odobritev  | c UL - Recognized (OL)   |
| Delovni medij  | Stisnjen zrak v skladu z ISO 8573-1:2010 [7:4:4]<br>Inertni plini                |
| Napotek glede delovnega/krmilnega medija                     | možno delovanje z oljenjem (potrebno pri nadaljnjem delovanju)                   |
| Razred korozijske odpornosti KBK                             | 2 – zmerna korozijska obremenitev  |
| Skladnost z LABS   | VDMA24364-B1/B2-L  |
| Primerno za živila   | Glej razširjene informacije o materialu.   |
| Temperatura medija   | -10 °C...50 °C   |
| Stopnja zaščite  | IP65   |
| Temperatura okolice  | -10 °C...50 °C   |
| Teža izdelka   | 680 g  |
| Električni priključek  | Oblika C<br>Vtič<br>v skladu s standardom DIN EN 175301-803<br>štirikotna oblika |
| Prikaz stanja signala  | z opremo   |

| Značilnost               | Vrednost                                     |
|--------------------------|--|
| Način pritrditve         | vgradnja v napeljavo<br>z opremo<br>izbirno: |
| Pnevmatični priključek 1 | 3/8 NPT                                      |
| Pnevmatični priključek 2 | 3/8 NPT                                      |
| Napotek glede materialov | V skladu z RoHS                              |
| Material tesnil          | NBR  |
| Material ohišja          | aluminijeva tlačna litina                    |