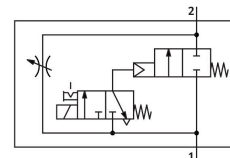


Ventil za počasen dvig tlaka MS6-DE-1/2-10V24

Številka dela: 542562

FESTO



Podatkovni list

Značilnost	Vrednost
Način upravljanja	električno
Položaj vgradnje	poljubno
Pomožno ročno upravljanje	zaskočitev tipkalna
Konstruktivna zgradba	sedež bata
Način vračanja	mehanska vzmet
Način krmiljenja	predkrmiljenje
Dovajanje krmilnega zraka	interni
Smer toka	ni reverzibilna
Ventilska funkcija	2/2
Prikazovalnik preklopnega položaja	z opremo
Delovni tlak	4 bar...10 bar
b-vrednost	0.39
Vrednost C	28.97 l/sbar
Standardni nazivni pretok (normaliziran v skladu z DIN 1343)	6450 l/min
Trajanje vklopa	100%
Karakteristike tuljave	24 V DC: 1,8 W
Odobritev	c UL - Recognized (OL)
Delovni medij	Stisnjen zrak v skladu z ISO 8573-1:2010 [7:4:4] Inertni plini
Napotek glede delovnega/krmilnega medija	možno delovanje z oljenjem (potrebno pri nadaljnjem delovanju)
Razred korozijske odpornosti KBK	2 – zmerna korozijska obremenitev
Skladnost z LABS	VDMA24364-B1/B2-L
Primerno za živila	Glej razširjene informacije o materialu.
Temperatura medija	-10 °C...50 °C
Stopnja zaščite	IP65
Temperatura okolice	-10 °C...50 °C
Teža izdelka	680 g
Električni priključek	Oblika C Vtič v skladu s standardom DIN EN 175301-803 štirikotna oblika
Prikaz stanja signala	z opremo

Značilnost	Vrednost
Način pritrditve	vgradnja v napeljavo z opremo izbirno:
Pnevmatični priključek 1	G1/2
Pnevmatični priključek 2	G1/2
Napotek glede materialov	V skladu z RoHS
Material tesnil	NBR
Material ohišja	aluminijeva tlačna litina