

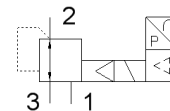
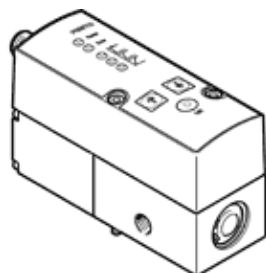
Proporcionalni regulator tlaka VPPM-6L-L-1-N18-0L6H-A4N-S1

Številka dela: 542209

FESTO

z električnim dajanjem zelene vrednosti in dvostopenjskim krmilnim krogom za stabilno in natančno krmilno karakteristiko.

Ta izdelek je na voljo samo preko družbe Festo ZDA.



Podatkovni list

Značilnost	Vrednost
Imenski premer, napajanje	6 mm
Imenski premer, odzračitev	4,5 mm
Način vklopa	električni
Princip tesnenja	mehak
Položaj vgradnje	poljuben
Konstruktivna zgradba	predkrmiljen membranski regulator
Kratkostična odpornost	za vse električne priključke
Varnostno navodilo	Varnostni položaj VPPM: Pri lomu napajalnega kabla ostane izstopni tlak nereguliran.
Zaščita pred zamenjavo polov	za vse električne priključke
Način vračanja	mehanska vzmet
Vrsta krmiljenja	predkrmiljen
Ventil	3-potni proporcionalni regulator tlaka
Vrsta prikaza	LED
Območje regulacije tlaka	0,06 ... 6 bar
Vstopni tlak 1	0 ... 8 bar
Maks. tlačna histereza	0,03 bar
Normalni imenski pretok	900 l/min
Območje obratovalne napetosti DC	21,6 ... 26,4 V
Trajanje vklopa	100%
Maks. poraba električne moči	7 W
Preostala valovitost	10 %
Izhod stikala	NPN
Območje signala analognih izhodov	4 - 20 mA
Območje signala analognih vhodov	4 - 20 mA
Delovni medij	Stisnjen zrak po ISO8573-1:2010 [7:4:4] Inertni plini
Opozorilo za obratovalni in krmilni medij	Obratovanje z naoljevanjem ni možno
CE oznaka (glejte izjavo o skladnosti)	po EMC smernici EU
Razred odpornosti proti koroziji KBK	2
Temperatura medija	10 ... 50 °C
Vrsta zaščite	IP65
Temperatura okolice	0 ... 60 °C
Dovoljenje	C-Tick c UL us - Recognized (OL)
Masa izdelka	400 g
Napaka linearnosti FS	1 %
Temperaturni koeficient	0,04 %/K
Ponovljivost FS	0,5 %
Električni priključek	Vtič M12 8-polni

Značilnost	Vrednost
Način pritrditve	po izbiri: s skožno izvrtino s priborom
Pnevmatični priključek 1	NPT1/8-27
Pnevmatični priključek 2	NPT1/8-27
Pnevmatični priključek 3	NPT1/8-27
Opomba o materialu	Ustreza RoHS
Informacije o materialu ohišja	Aluminijeva litina za kovanje